



# Credenciales AINDA

---

Enero 2025



La información contenida en el presente documento es indicativa y no exhaustiva y pertenece a **AINDA Energía & Infraestructura S.A.P.I. de C.V.**, (“AINDA” o la “Compañía”). El presente material ha sido elaborado por **AINDA** con base en información pública, o bien en información preparada por la Compañía, únicamente con fines informativos y dirigido de manera confidencial a un número limitado de personas. A pesar de que la información que se incluye en esta presentación ha sido obtenida de fuentes que **AINDA** considera confiables, **AINDA** no se hace responsable de su exactitud, validez, puntualidad o completitud para cualquier propósito. No se hace declaración ni se da otorga garantía alguna, ya sea expresa o tácita, ni se deberá depender de la exactitud, completitud o precisión de la información y las opiniones aquí contenidas.

Esta presentación y la información contenida en la misma contiene información privada, secreta, confidencial y comercialmente sensible, por lo que deberá considerarse que tiene el carácter de confidencial para todos los efectos legales a que haya lugar y las personas que tengan acceso a dicha información deberán guardar absoluta confidencialidad frente a terceros, quedando obligadas a no copiar, divulgar o revelar en forma alguna el contenido o alcance de dicha información, salvo que se autorice lo contrario por escrito por **AINDA**. **Las personas que reciban la presente estarán obligadas a guardar dicha confidencialidad y consenten y se obligan por el simple hecho de recibir la misma.**

Ni el presente documento, ni su contenido, constituyen una oferta, invitación o solicitud de compra, suscripción, colocación o aseguramiento de valores o de otros instrumentos o de realización o cancelación de inversiones, ni pueden servir de base para ningún contrato, compromiso o decisión de ningún tipo.

Ninguna parte de este documento podrá reproducirse, llevarse o transmitirse a aquellos países (o personas o entidades de los mismos) en los que la distribución pudiere estar prohibida por la normatividad aplicable. El incumplimiento de estas restricciones podrá constituir infracción de la legislación de la jurisdicción en cuestión.

Los receptores de esta presentación no deberán interpretar el contenido de la misma como asesoría legal, fiscal o de inversión, por lo que deberán consultar a sus propios asesores para tal efecto.

Cualquier proyección aquí contenida, preparada con base en las opiniones de **AINDA** a partir de la fecha de esta presentación respecto de eventos futuros y desempeño financiero, y varias estimaciones y asunciones, incluyendo estimaciones y asunciones relacionadas con eventos futuros pueden ser incorrectos o pueden cambiar de tiempo en tiempo. Las proyecciones han sido preparadas y tienen un propósito meramente ilustrativo, y no constituyen un pronóstico. Han sido preparadas con base en la perspectiva actual de **AINDA** en relación con futuros eventos y varias estimaciones y asunciones hechas por **AINDA**, incluyendo estimaciones y asunciones respecto de eventos que no han ocurrido, lo cuales pueden resultar incorrectos. A pesar de que las proyecciones se basan en asunciones que **AINDA** considera son razonables bajo las circunstancias, estas están sujetas a incertidumbres, cambios (incluyendo cambios en circunstancias económicas, operacionales, políticas, legales u otras) y otros riesgos, incluyendo, sin limitar, tendencias generales financieras y de negocios, así como legislación que afecte las disposiciones legales en materia bancaria y de valores, políticas monetarias y fiscales, tipos de cambio, tasas de interés, inflación, y condiciones de mercado, las cuales se encuentran fuera del control de **AINDA**. Ninguna persona asegura u otorga representación, o garantía de que las proyecciones se alcanzarán y ningún receptor deberá depender de las mismas. Ni **AINDA**, ni sus afiliadas, o sus consejeros, funcionarios, empleados, socios o accionistas, asesores o agentes aseguran u otorgan representación o garantía alguna respecto de la exactitud de las proyecciones. Nada de lo contenido en esta presentación podrá ser considerado como una garantía, promesa, pronóstico o representación para el futuro. **AINDA** no asume obligación alguna para actualizar las proyecciones o cualquier información contenida en esta presentación.

Esta presentación y su contenido son propiedad de la Compañía y no puede ser reproducido o difundido en todo o en partes sin el consentimiento previo por escrito de **AINDA**.

Ni la CNBV, ni cualquier otra autoridad han aprobado o desaprobado la información contenida en esta presentación, así como su veracidad y suficiencia.

# SECCIÓN I

Equipo y Gobierno Corporativo

AINDA tiene un equipo consolidado gracias a su capacidad para atraer talento con amplia trayectoria.

**Co-Presidente Ejecutivo**



**Oscar de Buen Richkarday**

- 29 años de experiencia en infraestructura
- Subsecretario de Infraestructura, SCT
- Consejero, GBM Infraestructura
- Presidente, Asociación Mundial de Carreteras
- Junta de Gobierno, UNAM
- Funcionario Clave Fondo II



**Co-Presidente Ejecutivo**



**Juan Carlos Echeverry Garzón**

- 12 años de experiencia en energía & infra
- Fundador, Econcept
- CEO, Ecopetrol
- Ministro de Hacienda y Crédito Público, COL
- Director, Departamento Nal. de Planeación, COL
- Decano de la Facultad de Economía, Universidad de los Andes



**Director General**



**Manuel Rodríguez Arregui**

- 28 años de experiencia en energía & infra
- Director General, GBM Infraestructura
- Oficial Mayor, Secretaria de Gobernación
- Subsecretario de Transportes, SCT
- Director General LatAm, Oliver Wyman
- Funcionario Clave Fondo II



**Directora Oficina Colombia**



**Ángela María Orozco Gómez**

- 6 años de experiencia en energía & infra
- Ministra de Transporte y Obras Públicas (Col)
- Ministra de Comercio, Industria y Turismo (Col)
- Directora General de la Agencia de Promoción de Exportaciones (Col)
- Miembro del Consejo, Transportadora de Gas Internacional



**Director Ejecutivo de Inversiones**



**Gabriel Cerdio Gudiño**

- 22 años de experiencia en energía & infra
- Director ejecutivo, GE Oil & Gas
- Director de Desarrollo de Negocios, GE
- Director de Inversiones, GE Capital Real Estate
- Principal, Oliver Wyman
- Mentor, New Ventures
- Funcionario Clave Fondo II



**Director Ejecutivo de Finanzas**



**Luis Arias Osoyo**

- 13 años de experiencia en energía & infra
- 4 años en Oliver Wyman como experto en Gas Natural
- CFO Énestas Gas Natural
- Vicepresidente Técnico CNBV
- Director General de Análisis, CNBV
- Director de Modernización, CFE
- Director General de Generación y Transmisión Eléctrica, Secretaría de Energía



**Director Ejecutivo de AM y ESG**



**José Pablo Rinkenbach Lizárraga**

- 25 años de experiencia en energía & infra
- Fundador, AINDA Consultores
- Fundador, BobaVida
- Principal, Oliver Wyman
- Fundador, México Actúa
- Fundador, Diplomado de Inversiones en Energía, ITAM
- Funcionario Clave Fondo II



AINDA cuenta con un staff diverso y con experiencia técnica para apoyar el proceso de inversión.

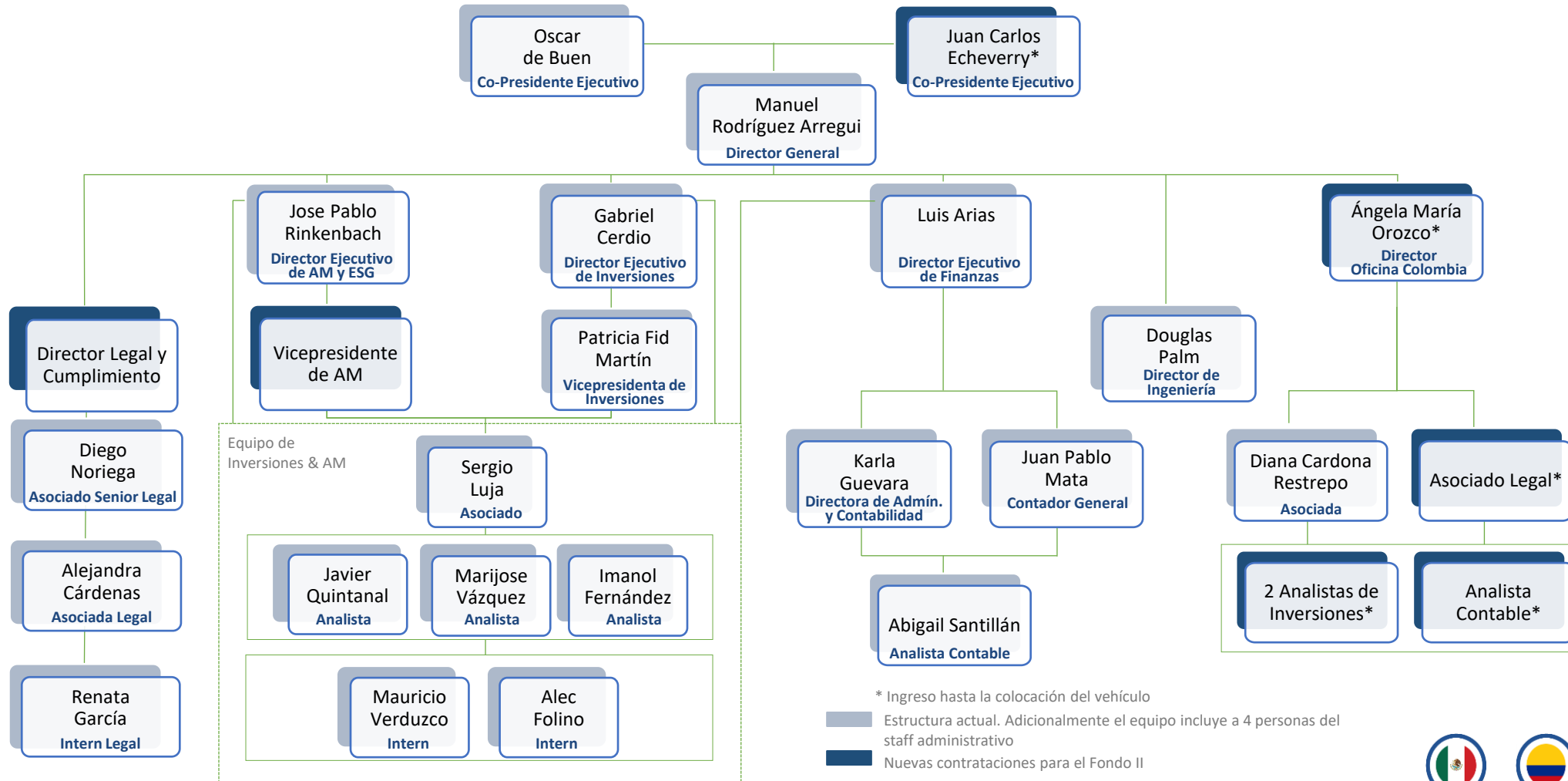
Director de Ingeniería	Vicepresidenta de Inversiones	Asociada	Asociado	Asociada	Analista	Analista	Analista	Intern	Intern
 <p><b>Douglas Palm Malpica</b></p> <ul style="list-style-type: none"> <li>• 49 años de experiencia en energía &amp; infra</li> <li>• Consultor/Asesor Técnico en CBM Ingeniería</li> <li>• Subdirector de la División de Oriente de Petróleos de Venezuela</li> <li>• Comité Técnico de Apoyo a la Dirección de Recursos Humanos de PDVSA</li> </ul> 	 <p><b>Patricia Fid Martín</b></p> <ul style="list-style-type: none"> <li>• Directora de Financiamientos Estructurados y M&amp;A, Esentia Energy Systems</li> <li>• Financiamientos Estructurados, SOLARPACK</li> <li>• Analista de M&amp;A, BBVA Banca de Inversión</li> <li>• Licenciada en Administración de Empresas, Universidad Deusto</li> </ul> 	 <p><b>Diana Cardona Restrepo*</b></p> <ul style="list-style-type: none"> <li>• Economista y Magíster en Economía del Medio Ambiente</li> <li>• 12 años en proyectos APP de transporte</li> <li>• Experiencia en ANI y como Directora Financiera de concesión vial</li> <li>• Conocimiento en planificación, estructuración, finanzas y estándares ambientales</li> </ul> 	 <p><b>Sergio Nahum Lujá Acosta</b></p> <ul style="list-style-type: none"> <li>• Analista Senior de Inversión, Engie</li> <li>• Analista de Banca de Inversión, Vector Casa de Bolsa</li> <li>• Asistente de Investigación, Instituto Mexicano del Petróleo</li> <li>• Candidato a CFA nivel 2</li> <li>• Licenciado en Finanzas del Instituto Tecnológico Autónomo de México</li> </ul> 	 <p><b>Pilar Iturriaga Lemus*</b></p> <ul style="list-style-type: none"> <li>• Gerente de Originación en Wintershall Dea</li> <li>• Desarrollo de proyectos de infraestructura y exploración en Sierra Oil &amp; Gas</li> <li>• Graduada en Economía con honores de Villanova University</li> </ul> <p><small>*Forma parte de la entidad promovida AEIH</small></p> 	 <p><b>Marijose Vázquez Muñoz</b></p> <ul style="list-style-type: none"> <li>• Licenciada en Economía del Instituto Tecnológico Autónomo de México</li> <li>• Beneficiaria de la beca MIPI, que busca lograr la igualdad de participación de mujeres líderes en el ITAM</li> </ul> 	 <p><b>Imanol Fernández Salvador</b></p> <ul style="list-style-type: none"> <li>• Licenciado en Dirección Financiera por el ITAM</li> <li>• Certificado en Finanzas Sostenibles por las Naciones Unidas</li> <li>• Ganador del CFA México Ethics Challenge 2022 y 3er lugar en CFA LatAm Ethics Challenge 2022</li> </ul> 	 <p><b>Javier Quintanal Yunes</b></p> <ul style="list-style-type: none"> <li>• Licenciado en Ingeniería Química por la IBERO</li> <li>• Analista en CINUK; supervisando hasta USD \$75 MM asignados a tres diferentes proyectos inmobiliarios</li> <li>• Pasante en The Chemours Company Mexicana</li> </ul> 	 <p><b>Mauricio Verduzco Chavira</b></p> <ul style="list-style-type: none"> <li>• Ingeniero Industrial y estudiante de Ingeniería en Mecatrónica en el Instituto Tecnológico Autónomo de México</li> <li>• Miembro de la Facultad Menor de la División Académica de Ingeniería del ITAM en temas de energía y optimización</li> </ul> 	 <p><b>Alec Folino Haendler</b></p> <ul style="list-style-type: none"> <li>• Estudiante de la Licenciatura en dirección Financiera en el ITAM</li> <li>• Intern en Desempeño e Inversiones en Alpha Impact 8</li> <li>• Contribuyó a la iniciativa del ITAM “Insights from the Top”, organizando paneles con figuras destacadas del sector financiero en México</li> </ul> 

AINDA cuenta con un staff diverso y con experiencia técnica para apoyar el proceso de inversión.

Directora de Admón. y Contabilidad	Contador General	Analista Contable	Asociado Senior de Legal	Asociada Legal	Intern Legal	Asistente Ejecutiva	Asistente Ejecutiva	Asistente Ejecutiva	Apoyo Administrativo
 <p><b>Karla Guevara Rico</b></p> <ul style="list-style-type: none"> <li>• CFO, Altor Capital</li> <li>• Tesorera y Head de Relación con Inversionistas, Discovery Americas</li> <li>• <i>Trader</i> de tasas de derivados, NAFIN</li> <li>• Asociada de mercados internacionales, NAFIN</li> <li>• <i>Trader</i> de futuros y forwards de \$MXN, NAFIN</li> <li>• Contadora Pública y Maestría en Finanzas, ITAM</li> </ul> 	 <p><b>Juan Pablo Mata Alanis</b></p> <ul style="list-style-type: none"> <li>• Contador Público, IPN</li> <li>• Asociado, PwC</li> <li>• Contador y Administrador Fiscal, Equifax</li> <li>• Contador, Baur Neuburger</li> </ul> 	 <p><b>Abigail Santillán Ramírez</b></p> <ul style="list-style-type: none"> <li>• Graduada en Administración y Contabilidad por Universidad Humanitas</li> <li>• Pasante contable en Corporativo Jugueticibi México</li> <li>• Pasante contable de Cuentas por pagar en Kresko Partnership</li> </ul> 	 <p><b>Diego Noriega Ortiz</b></p> <ul style="list-style-type: none"> <li>• Senior en Creel, García-Cuéllar, Aiza y Enríquez</li> <li>• Senior en White &amp; Case, Frankfurt</li> <li>• Abogado extranjero en Mayer Brown, Frankfurt am Main</li> <li>• Maestría en Derecho y Negocios (Bucerius Law School – LLM)</li> <li>• Licenciado en Derecho (Escuela Libre de Derecho)</li> </ul> 	 <p><b>Alejandra Cárdenas Salazar</b></p> <ul style="list-style-type: none"> <li>• Abogada corporativa en Chevez, Ruiz, Zamarripa y Cia</li> <li>• Pasante en derecho corporativo en Basham, Ringe y Correa</li> <li>• Licenciada en Derecho de la Universidad Iberoamericana Ciudad de México</li> </ul> 	 <p><b>Renata García Quintanar</b></p> <ul style="list-style-type: none"> <li>• Estudiante de la Licenciatura en Derecho en la Universidad Panamericana</li> <li>• Pasante legal en Consorcio Amesa S.A. de C.V</li> <li>• Participó en la 31ª competencia Willem C. Vis International Commercial Arbitration Moot</li> </ul> 	 <p><b>Erika González Regato</b></p> <ul style="list-style-type: none"> <li>• Secretaria Ejecutiva Bilingüe (Academia Maddox)</li> <li>• 25 años de experiencia en Initiative Media, Momentive, y GE</li> <li>• Especialista en Partes Internacionales en GE Power Systems</li> <li>• Responsable de cotizaciones, pedidos y licitaciones</li> </ul> 	 <p><b>Brenda Reyna Franco</b></p> <ul style="list-style-type: none"> <li>• Egresada de la Facultad de Comunicación y Periodismo de la Universidad Nacional Autónoma de México</li> <li>• Asistente Ejecutiva en el Sector Público y Privado</li> </ul> 	 <p><b>Claudia Ponce Cangas</b></p> <ul style="list-style-type: none"> <li>• Licenciada en Educación Especial.</li> <li>• Asistente bilingüe (Helen's School)</li> <li>• 5 años en Young &amp; Rubicam</li> <li>• Ventas en Revista México</li> <li>• Asesora financiera en GNP</li> <li>• Terapias a niños especiales</li> </ul> 	 <p><b>José Velázquez Medina</b></p> <ul style="list-style-type: none"> <li>• Técnico en Mecánica Automotriz</li> <li>• 25 años como Mecánico Industrial (3M, Inplax)</li> <li>• Asistente de Eventos en Presidencia</li> <li>• Auxiliar Administrativo en Fundación Televisa</li> </ul> 



AINDA cuenta con un equipo de profesionales con experiencia conjunta en la industria, lo cual asegura el desarrollo y ejecución exitosa de los proyectos.



\* Ingreso hasta la colocación del vehículo

■ Estructura actual. Adicionalmente el equipo incluye a 4 personas del staff administrativo

■ Nuevas contrataciones para el Fondo II



## Back office



- **Tesorería** – control y ejecución de movimientos bancarios
- **Contabilidad** – elaboración, administración y control de procesos contables
- **Fiscal** – cumplimiento fiscal de obligaciones. Cálculo y presentación de declaraciones
- **Reporteo y compliance a BMV** incluyendo presentación y envío de información de acuerdo a lo establecido para CKDs
- **Nómina** – cálculo y gestión de pago (impuestos, IMSS, Afore, otros), emisión de recibos, notificaciones

AINDA cuenta con un equipo experimentado en la estructuración y diseño de estrategias en los sectores de energía e infraestructura en México y LatAm.

Sector	Transporte y movilidad	Agua	Eléctrico	O&G
Transacciones Capital Privado	<b>US\$133.2 MM</b>	<b>US\$81.8 MM</b>	<b>US\$101.6 MM</b>	<b>US\$130.8 MM</b>
Descripción de transacciones y proyectos	<b>Carreteras</b> <b>+48</b> Proyectos carreteros APPs -- desarrollo integral y estructuración  <b>Autopistas de FONADIN -</b> gestión y supervisión <b>+3,200 kms</b> <ul style="list-style-type: none"> <li>Diseño del modelo concesión G1 y desarrollo de concesiones 4G y 5G en Colombia.</li> </ul>	<b>Sistemas de Agua</b> Compra, <i>turnaround</i> , emisión de deuda y renegociación Título de Concesión de Aguas de Cancún: <ul style="list-style-type: none"> <li>3 municipios</li> <li>+1 millón de clientes</li> <li>+329 mil tomas de agua</li> </ul>	<b>Renovables</b> Adquisición / venta, estructuración y financiamiento: <b>+360 MW</b> <ul style="list-style-type: none"> <li>+150MWs proyectos eólicos</li> <li>+216MWs proyectos solares</li> </ul> Administración de dos portafolios de activos: <ul style="list-style-type: none"> <li>730 MW eólicos y 1.1 GW solares <b>+2.7 GW</b></li> <li>900 MW en desarrollo</li> </ul> Coordinación de Tecnologías de la Información y Fomento a Energías Renovables.	<b>Upstream</b> <ul style="list-style-type: none"> <li>Manzanillo - Estrategia contractual planta de regasificación y contratos de suministro de gas y de moléculas</li> <li>Lakach - Estrategia de producción y exportación de GNL</li> <li>Altamira - Arreglo operacional Análisis a profundidad de campos durante la Ronda 1, Ronda 2, Ronda 3 y <i>farmouts</i></li> <li>Simulador Técnico - Económico, PEMEX</li> <li>Transformación de Ecopetrol</li> </ul>
	<b>Aeropuertos y Puertos</b> <b>5</b> Aeropuertos en México – estrategia, privatización, construcción y arranque <ul style="list-style-type: none"> <li>El Dorado de Bogotá y terminal internacional del Aeropuerto de Cali, Colombia</li> <li>Ordenamiento y ampliación, Pto. de Manzanillo</li> </ul>	Adquisición de concesiones en CDMX: <ul style="list-style-type: none"> <li>8 delegaciones</li> <li>+1 millón de clientes</li> <li>+205 mil tomas de agua</li> </ul>	<b>Otros</b> <ul style="list-style-type: none"> <li>Proyectos de auto generación en los campos de hidrocarburos en Colombia</li> <li>Autorización del Programa de Obras e Inversión del Sector Eléctrico (POISE). e inversiones relacionadas</li> </ul>	<b>Midstream &amp; downstream</b> <ul style="list-style-type: none"> <li>Optimización del dique seco en Cd. Madero</li> <li>Visión comercial y estrategia, PEMEX Refinación</li> <li>Licitación de Gasoductos en Norte-Noroeste de México.</li> <li>Desarrollo de base de recepción de etano en puerto y transporte terrestre al cracker <b>3</b> REFCAR y BARRANCABERMEJA en Colombia; TALARA en Perú</li> <li>Oleoductos: bidireccionalidad Bicentenario Colombia</li> </ul>
Cientes, socios y proyectos				



AINDA se mantiene a la vanguardia en prácticas de gobierno corporativo, lo que permite asegurar un crecimiento sostenible en el largo plazo. Los órganos de gobierno de AINDA inciden en la dirección estratégica de la administración, la generación y atracción de talento, la vigilancia del cumplimiento de las políticas corporativas y el proceso de inversión.



## Consejo de Administración

- **Óscar de Buen Richkarday**
- **Juan Carlos Echeverry Garzón\***
- Gabriel Guillermo Zambrano Ibarra\*
- Arturo José Orozco Padilla\*
- Ángela María Orozco Gómez\*
- Manuel Rodríguez Arregui
- Gabriel Cerdio Gudiño
- José Pablo Rinkenbach Lizárraga
- Leonardo Rafael Rinkenbach Lizárraga
- José Antonio Gonzáles Anaya
- Rafael Gómez Eng

## Comité Técnico Fondo I

- **Fernando Francisco Gómez Mont Urueta\***
- José Luis Guillermo Guerrero Villalobos\*
- Raúl Alejandro Livas Elizondo\*
- Enrique Barón Crespo\*
- Ginger Sunday Evans\*
- Louis Ranger\*
- Gabriel Guillermo Zambrano Ibarra\*
- Óscar de Buen Richkarday
- Manuel Rodríguez Arregui
- Gabriel Cerdio Gudiño
- José Pablo Rinkenbach Lizárraga

## Comité Técnico Fondo II

- **Fernando Francisco Gómez Mont Urueta\***
- José Luis Guillermo Guerrero Villalobos\*
- Manuel Galicia\*
- Enrique Barón Crespo\*
- Gloria Hutt Hesse\*
- Gabriel Guillermo Zambrano Ibarra\*
- Óscar de Buen Richkarday
- Manuel Rodríguez Arregui
- Gabriel Cerdio Gudiño

## Comité de Inversión

- **José Antonio González Anaya\***
- José Luis Guillermo Guerrero Villalobos\*
- Ginger Sunday Evans\*
- Gabriel Guillermo Zambrano Ibarra\*
- Óscar de Buen Richkarday
- Juan Carlos Echeverry Garzón\*
- Manuel Rodríguez Arregui
- Gabriel Cerdio Gudiño
- José Pablo Rinkenbach Lizárraga

## Comité de Compensaciones

- **Arturo José Orozco Padilla**
- José Antonio Purón Lozano\*
- Ángela María Orozco\*
- Manuel Rodríguez Arregui
- José Pablo Rinkenbach Lizárraga

## Comité de Auditoría

- **Rafael Gómez Eng\***
- Ricardo Martínez Zambrano\*
- Gabriel Cerdio Gudiño
- Leonardo Rafael Rinkenbach Lizárraga

MIEMBRO INDEPENDIENTE \*

REPRESENTANTE DE PROEZA \*

A PARTIR DE FONDO II / VEHÍCULO COLOMBIA\*

AINDA tiene miembros independientes con una amplia trayectoria en México, Colombia, Chile, Europa, EUA, Canadá y España en los sectores público y privado, los cuales aseguran el rigor del proceso de toma de decisiones de inversión.

## Miembros Independientes



**Fernando Gómez-Mont**  
Socio en Zinser, Esponda y Gómez Mont; Secretario de Gobernación

Comité Técnico Fondo I y II <sup>P</sup>



**Guillermo Guerrero Villalobos**  
CEO de CFE;  
Director de CONAGUA;  
CEO de DIRAC

Comité Técnico Fondo I y II  
Comité de Inversión



**Raúl A. Livas Elizondo**  
Socio en EnergeA

Comité Técnico Fondo I



**Manuel Galicia**  
Socio fundador y Presidente del Comité Ejecutivo de Galicia Abogados

Comité Técnico Fondo II



**Ginger Evans**  
Project Manager de Diseño y Construcción del Aeropuerto de Denver

Comité Técnico Fondo I  
Comité de Inversión Fondo II



**Rafael Gómez Eng**  
Socio y Director Nacional de Mercados en KPMG

Comité de Auditoria <sup>P</sup>  
Consejo de Administración



**Gloria Hutt Hesse**  
Ministra de Transportes y Telecomunicaciones;  
Directora Steer Davies Gleave

Comité Técnico Fondo II



**Enrique Barón Crespo**  
Presidente del Parlamento Europeo;  
Ministro de Transporte, Turismo y Comunicaciones

Comité Técnico Fondo I y II



**Louis Ranger**  
Viceministro de Transporte, Infraestructura y Comunicaciones;  
Director de OAG

Comité Técnico Fondo I



**José Antonio González Anaya**  
Director General de IZZI;  
Secretario de SHCP;  
Director General de Pemex

Comité de Inversión <sup>P</sup>  
Consejo de Administración






**José Antonio Purón Lozano**  
Socio Director Egon Zehnder;  
Senior Advisor, Bain & Co.

Comité de Compensaciones

## SECCIÓN II

Vanguardia en políticas ESG

AINDA ha desarrollado una estrategia de ESG que parte de un gobierno corporativo sólido, a partir del cual ha diseñado e implementado un proceso de inversión responsable y sostenible en materia ambiental, social y de gobernanza.

Órganos de gobierno	Gestión de políticas y procesos	Engagement AINDA
<p>Estructura de órganos de gobierno con participación de miembros independientes con reconocida reputación</p> <ul style="list-style-type: none"> <li>Consejo de Administración</li> <li>Comité Técnico</li> <li>Comité de Inversión</li> <li>Comité de Auditoría</li> <li>Comité de Compensaciones<sup>1</sup></li> </ul> <p><b>Proceso de inversión y alineación de incentivo</b></p> <p><b>Modelo Partnership</b></p> <p>Permite a los empleados comprar acciones del GP y tener acceso a <i>carry</i>; el vehículo no puede tener menos del 40% del GP</p>	<p>El <b>Comité de Auditoría</b> es responsable del <b>cumplimiento de políticas y procesos</b>.</p> <ol style="list-style-type: none"> <li>Estudio de Materialidad</li> <li>Código de Conducta y Ética</li> <li>Política de Inversión Responsable</li> <li>Política <i>Net Zero</i></li> <li>Política de Diversidad e Inclusión</li> <li>Política de Seguridad y Privacidad</li> <li>Política de Pago a Proveedores</li> <li>Política de Entorno Organizacional</li> <li>Manual de Riesgos e Inversión</li> <li>Plan de Continuidad de Negocio (BCP) y Recuperación Ante Desastres (DRP)</li> <li>Política Anticorrupción, Prevención de Lavado de Dinero y Prevención de Financiamiento al Terrorismo</li> <li>Política de Derechos Humanos</li> <li>Política <i>Proxy Voting</i></li> </ol> <p><b>Gerente ESG</b></p> <ul style="list-style-type: none"> <li>Dedica al menos 30% del tiempo a la función</li> <li>Compensación ligada a desempeño en ESG</li> </ul>	<p><b>Como miembros del Patronato, ayudamos a:</b></p> <ul style="list-style-type: none"> <li>Sensibilizar y educar a los ciudadanos en el valor de la <b>biodiversidad</b></li> <li>Comunicar mejor los riesgos del calentamiento global y formas de mitigarlo</li> </ul>  <p><b>AINDA apoya al fondo para:</b></p> <ul style="list-style-type: none"> <li>Otorgar becas a alumnas sobresalientes</li> <li>Incrementar la igualdad de participación de mujeres líderes en el ITAM</li> <li>Apoyar programas de liderazgo</li> </ul>  <p><b>El CEO de AINDA es consejero independiente de MegaFlux</b>, primer startup de vehículos eléctricos de reparto de última milla en LatAm</p> 


### Presencia en Organizaciones



### Miembros del equipo directivo forman parte:

- PRI:** Comité Asesor de Infraestructura
- GRESB:** Comité de Estándares de Infraestructura

### Reconocimientos



- AINDACK18A** reconocido como el **primer fondo de Capital Privado** en Latino América listado en un mercado de valores con la **etiqueta de ASG**.
- Activo CAS seleccionado como **Líder del Sector en la Evaluación de Infraestructura GRESB 2023 y 2024**

### TCFD<sup>2</sup>



Con el apoyo de CCADI<sup>3</sup>, AINDA ha construido una hoja de ruta para implementar las **recomendaciones de TCFD<sup>4</sup>**.

1. Miembro independiente: José Antonio Purón Lozano (Senior Advisor, Bain & Co.).

2. El Consejo de Estabilidad Financiera creó el Grupo de Trabajo sobre Divulgación de Información Financiera Relacionada con el Clima (TCFD, por sus siglas en inglés) para mejorar y aumentar la presentación de información financiera relacionada con el clima.

3. Colombian Climate Asset Disclosure Initiative.

4. Se refiere a empresas que gestionan operaciones de menos de 500 millones de dólares.



## SECCIÓN III

Detección de oportunidades y proceso de inversión



Existen oportunidades de inversión significativas en México, al igual que oportunidades de co inversión en LatAm, a partir de cambios en los paradigmas de negocio y su impacto en los ecosistemas de los sectores de energía e infraestructura.



## Necesidades de los clientes

- Cambios en estándares contables (ie IFRS16) y sus implicaciones en pagos por disponibilidad
- Dificultad para firmar contratos de largo plazo – elevada incertidumbre
- Creciente sofisticación de usuarios finales - mayor información y apetito por variedad



## Tendencias macro

- Disrupción de las cadenas logísticas de comercio global y relevancia de la autosuficiencia
- Cambios en el entorno geopolítico
- Replanteamiento de vida urbana por cambio de hábitos y aspectos sanitarios
- Nuevo entorno macro-económico con inflación elevada
- Diversas orientaciones ideológicas y políticas de gobierno



## Factores ESG

- Impulso a la transición energética para el logro de metas globales (COP16)
- Creciente demanda por productos y servicios sustentables
- Impulso a la administración de riesgos físicos por cambio climático



## Políticas públicas

- Crecientes restricciones presupuestales
- Búsqueda de mayor compartición de riesgos – pagos por disponibilidad vs usuarios
- Reducción de capacidades técnicas en las instituciones públicas
- Deterioro en la operación y calidad de los servicios públicos y en la seguridad pública
- Creciente importancia de políticas y programas sensibles e incluyentes



## Innovación tecnológica e Infratech

- Análisis de datos y conectividad
- Opciones de movilidad
- Flexibilidad de activos
- Sistemas descentralizados y sustentables

## Necesidades = Oportunidades

- ✓ Capitalizar la demanda por **nearshoring** tanto en materia de proyectos de **impacto logístico como energético**.
- ✓ **Proyectos de transición energética**, impulsados por exigencias de los propios clientes rumbo a **NetZero**.
- ✓ **Integración de materiales, máquinas y tecnologías digitales** a lo largo del ciclo de vida de la infraestructura (**Infratech**) para optimizar **soluciones de seguridad y movilidad**.
- ✓ Presentación de **propuestas no solicitadas de APP's** con socios estratégicos, bajo esquemas equilibrados de compartición de riesgo.
- ✓ Segmentación de clientes en vías urbanas y carreteras a través del **diseño de estructuras tarifarias dinámicas**.
- ✓ Proyectos de **generación en sitio** con micro-redes y/o baterías que permitan **eficientar costos de operación** y elevar la **disponibilidad** de los sistemas de energía.
- ✓ Diseño de **estructuras de capital más eficientes** a través de esquemas de financiamiento temático ESG.
- ✓ Uso de **machine learning y AI** para proyección de demanda y análisis de preferencias de los clientes.

AINDA cuenta con un proceso de inversión enfocado en detectar oportunidades de inversión únicas, analizarlas y estructurarlas bajo mejores prácticas, así como administrar el portafolio bajo un enfoque de creación continua de valor.



**ANEXO**

Inversiones Fondo I – AINDACK18A

AINDA invirtió el 100% del capital disponible del Fondo I (~US\$291 MM)<sup>1</sup> dentro de su período de inversión en activos altamente rentables.

	Mty – Nuevo Laredo	Chiapas	Neology	Jaguar	Hokchi
Inversiones	<p><b>Enterprise Value:</b> ~US\$455<sup>2</sup> MM  <b>Ticket AINDA:</b> US\$49.2<sup>3</sup> MM  <b>Valuación AINDA:</b> US\$90.9<sup>2</sup> MM</p> <p>Carretera La Gloria – San Fernando</p> <p>Sector: Carretero</p>	<p><b>Enterprise Value:</b> ~US\$501<sup>2</sup> MM  <b>Ticket AINDA:</b> US\$23.8<sup>3</sup> MM  <b>Valuación AINDA:</b> US\$177.3<sup>2</sup> MM</p> <p>Ampliación Tuxtla – San Cristóbal            Modernizar Arriaga Ocozocoautla</p> <p>Sector: Carretero</p>	<p><b>Enterprise Value:</b> ~US\$221<sup>2</sup> MM  <b>Ticket AINDA:</b> US\$38.4<sup>3</sup> MM  <b>Valuación AINDA:</b> US\$108.2<sup>2</sup> MM</p> <p>Tecnología de telepeaje, movilidad y seguridad</p> <p>Sector: Movilidad</p>	<p><b>Enterprise Value:</b> ~US\$237<sup>2</sup> MM  <b>Ticket AINDA:</b> US\$37.7<sup>3</sup> MM  <b>Valuación AINDA:</b> US\$50.5<sup>2</sup> MM</p> <p>3 parques solares en Chihuahua con capacidad instalada de 216MWp</p> <p>Sector: Renovables</p>	<p><b>Enterprise Value:</b> ~US\$1,826<sup>2</sup> MM  <b>Ticket AINDA:</b> US\$116.3<sup>3</sup> MM  <b>Valuación AINDA:</b> US\$146.1<sup>2</sup> MM</p> <p>Contrato de Producción Compartida 15 pozos Cuenca Sureste (8 productores)</p> <p>Sector: O &amp; G</p>
Upsides	<ul style="list-style-type: none"> <li>• Carga constructiva</li> <li>• Financiamiento</li> <li>• Parador tráfico pesado</li> </ul>	<ul style="list-style-type: none"> <li>• Refinanciamiento</li> <li>• Toma de casetas y bloqueos carreteros</li> </ul>	<ul style="list-style-type: none"> <li>• <i>Enforcement</i> y movilidad</li> <li>• Crecimiento LatAm</li> <li>• Operación de carreteras</li> <li>• Gasolina</li> </ul>	<ul style="list-style-type: none"> <li>• Expansión capacidad</li> <li>• Renegociación del PPA</li> <li>• Baterías</li> <li>• Financiamiento</li> </ul>	<ul style="list-style-type: none"> <li>• Financiamiento</li> <li>• Optimización del yacimiento</li> </ul>
Socios	<p>Una de las principales compañías de operación de concesiones en México, con 21 concesiones y un valor de mercado de ~US\$3BN</p>	<p>Líder en la construcción y operación de infraestructuras de obra civil y edificación</p> <p>China Railway Construction Corp. es líder en diseño y construcción de ferrocarriles, autopistas, puentes, túneles y transporte urbano masivo</p>	<p>Líderes en tecnología para soluciones de movilidad, telepeaje, cumplimiento, seguridad y pagos</p> <p>Líder en desarrollo y operación de proyectos de infraestructura en LatAm</p> <p>Firma de Capital Privado con +US \$10Bn de AUM especializado en tecnología</p>	<p>Plataforma de SPIC con más de 1.3 GW de capacidad instalada en México</p> <p>Uno de los productores de energía más grandes internacionalmente con una capacidad instalada de más de 200 GW y AUM ~US\$196BN</p>	<p>Líder en producción de hidrocarburos con presencia en Argentina, Bolivia y México</p> <p>Principal compañía independiente de exploración y producción en Reino Unido. Presencia a nivel global con operaciones en 11 países</p>

1. AINDACK18A MXN\$ 4,400 MM + Hokchi B US\$67.2 MM; MXN/US (30/09/2024): \$19.63.

2. Basado en valuación 3Q24 Alvarez & Marsal; MXN/US (30/09/2024): \$19.63.

3. Considera el tipo de cambio al cierre de la transacción.

AINDA llevó a cabo una inversión en el proyecto para construir y operar la Autopista Monterrey - Nuevo Laredo en el tramo “La Gloria – San Fernando” (A2 y A4S), así como reacondicionar, conservar y mantener la carretera federal libre.

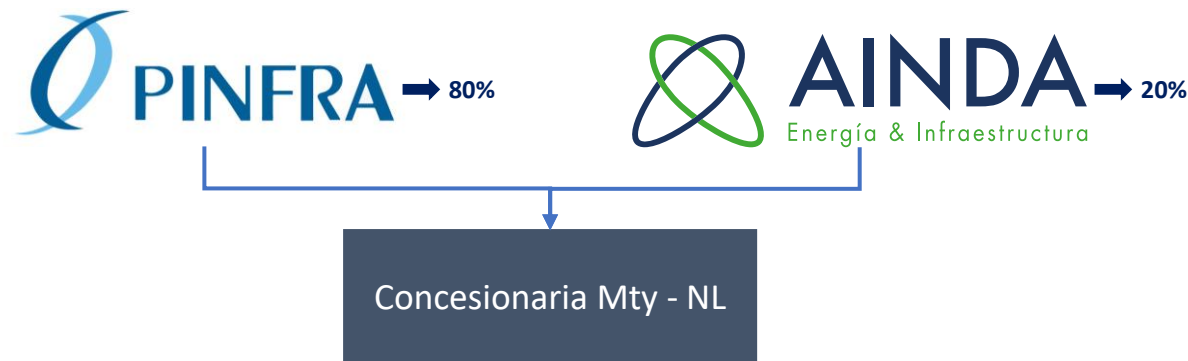
## Características generales

- Concesión federal de 30 años con vigencia hasta el 2047 para la construcción explotación, conservación y mantenimiento de la Autopista La Gloria – San Fernando, longitud de 49 kms, así como la construcción, la conservación y mantenimiento de la carretera federal libre.
- El tramo del proyecto inicia desde el entronque la Gloria ubicado en el km 145 en el estado de Nuevo León hasta el entronque la Ex Garita ubicado en el km 194 en el estado de Tamaulipas.

## Valor del Proyecto

- Es parte del “corredor de carga T-MEC”, el cual registra un importante intercambio de mercancías con E.E.U.U. y Canadá.
- Mejora la comunicación en el corredor Nuevo Laredo.
- Por su ubicación geográfica la infraestructura desarrollada en Nuevo Laredo le da la ventaja competitiva más relevante en el comercio internacional de carga terrestre y de cruces fronterizos de personas.
- Disminución en tiempo de traslado e incremento de la seguridad de los usuarios (disminución de accidentes).

## Estructura



## Upsides

	Descripción
Carga constructiva	Modernizar un tramo de ~9.7 km de la Mex 2 para mejorar las condiciones de acceso a los puentes internacionales.
Financiamiento	Contratar un financiamiento para optimizar la estructura de capital.
Parador tráfico pesado	Construir y operar un parador de servicios para el transporte de carga entre los cuerpos de cuota.







AINDA adquirió una participación en la Concesionaria Autopistas del Sureste ("CAS"), filial de Grupo Aldesa. La SCT otorgó a CAS la concesión de los tramos carreteros de Tuxtla Gutiérrez-San Cristóbal de las Casas y Arriaga-Ocozocoautla.

## Características generales

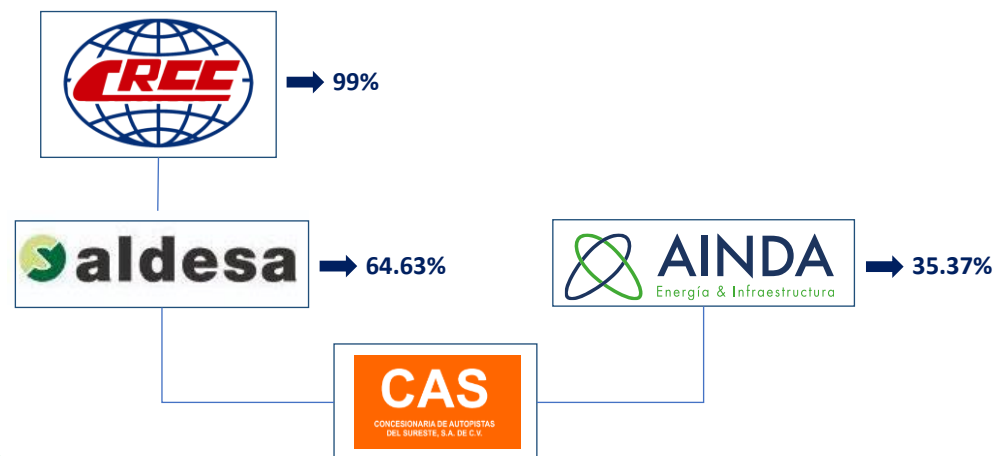
- Adquisición del 49% - 35.37%<sup>1</sup> de Concesionaria Autopistas del Sureste (CAS), filial de Grupo Aldesa. Concesión otorgada por 50 años (finalización en octubre 2057), que permite la explotación, conservación, mantenimiento y modernización de las autopistas Tuxtla Gutiérrez-San Cristóbal de las Casas y Arriaga-Ocozocoautla, en el estado de Chiapas.
- El proyecto considera la ampliación a tres carriles en 29 km de la autopista Tuxtla Gutiérrez-San Cristóbal de las Casas y la modernización de un tramo conflictivo de un km en la Arriaga - Ocozocoautla.

## Valor del Proyecto

- Las autopistas conectan las principales ciudades de Chiapas, el centro con la costa de Chiapas y proveen la principal ruta de acceso a Centroamérica.
- El proyecto ha generado un incremento en el consumo de bienes y servicio locales, tales como la contratación de proveedores locales con contratos de mano de obra, renta de maquinaria y prestación de servicios.
- En materia de ASG, en 2024 CAS obtuvo bajo la metodología GRESB una calificación de 100/100, que lo posicionó como 1<sup>er</sup> en activos carreteros a nivel internacional.

1. Participación final.

## Estructura



## Upsides

	Descripción
Refinanciamiento	Optimizar de la estructura de capital bajo un refinanciamiento con mejores TyCs.
Toma de casetas y bloqueos carreteros	Resarcir de ingresos perdidos por toma de casetas y bloqueos carreteros con cargo al Fondo de Contingencias establecido en el Título de Concesión.







AINDA llevó a cabo una inversión en Neology LatAm, subsidiaria de Neology Inc, líder en tecnológica de telepeaje, movilidad y cumplimiento del marco legal asociado vehículos.

### Características generales

- Adquisición de participación en el capital de Neology LatAm, subsidiaria de Neology Inc. líder en tecnológica de telepeaje, movilidad y cumplimiento del marco legal asociado vehículos.
- Instalación y mantenimiento de la infraestructura asociada a los carriles de telepeaje.
- Proveeduría de equipo especializado a terceros para carriles de telepeaje.
- Procesamiento de pagos para los usuarios de carreteras a través de PASE.

### Valor del Proyecto

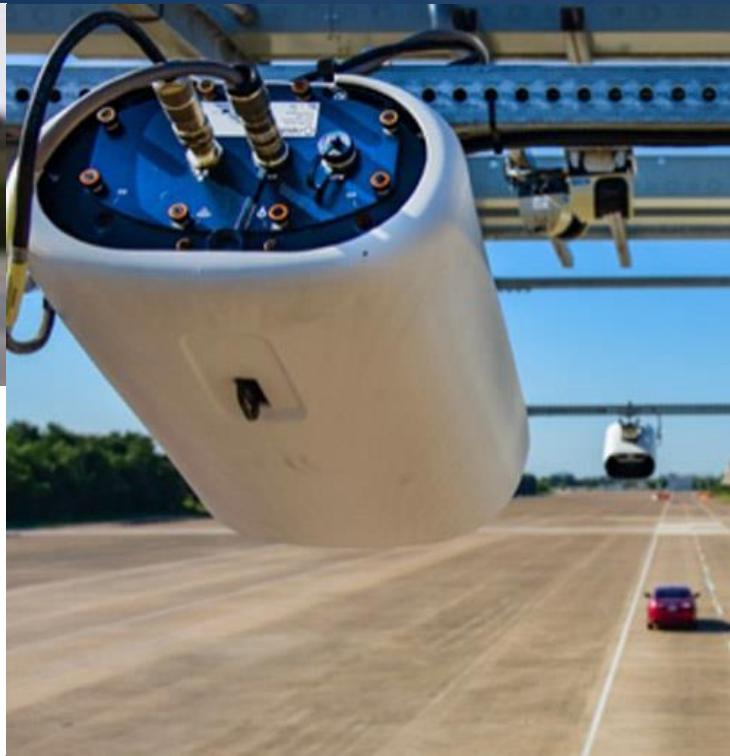
- Soluciones de seguridad (“enforcement”) para agencias y corporaciones del estado que permite aumentar la efectividad de las corporaciones de seguridad como en la reducción de tiempos de traslado y emisión de contaminantes.
- Soluciones de movilidad en materia de telepeaje con la más alta tecnología.
- Presencia en todo Latinoamérica y continuará expandiéndose y profundizando en dicho mercado en donde las necesidades de mejoras en eficiencia vial y seguridad son esenciales.

### Estructura



### Upsides

	Descripción
“Enforcement” y movilidad	Ofrecer soluciones integrales de peaje.
Crecimiento LatAm	Ampliar el alcance del negocio de telepeaje en LatAm.
Gasolina	Solución para el pago de gasolinas mediante la plataforma de PASE.
Movilidad	Equipamiento de carriles públicos y privados.
Participación de mercado	Mantenimiento y reforzamiento de la participación de mercado de PASE.
Incremento en penetración de telepeaje	En México ~30% de las transacciones de peaje se realizan con TAG. Ello implica mayores costos para el concesionario (operativos y costos asociados a la merma de efectivo), mayor congestión en plazas de cobro y baja calidad de servicio al usuario.



AINDA adquirió una participación en un portafolio de 3 proyectos solares con una capacidad de 216 MWp en operación. Actualmente, es socio de Zuma Energía, subsidiaria de SPIC, líder mundial en generación solar.

## Características generales

- Adquisición de un porcentaje minoritario del Portafolio Solar Jaguar por 216 MWp.
- PPA de largo plazo (2032) con Amper Suministrador, calificado (AA- (mex))<sup>1</sup> y subsidiaria de Grupo Invex por el 100% de la energía.
- Los activos operan bajo la Ley de la Industria Eléctrica.

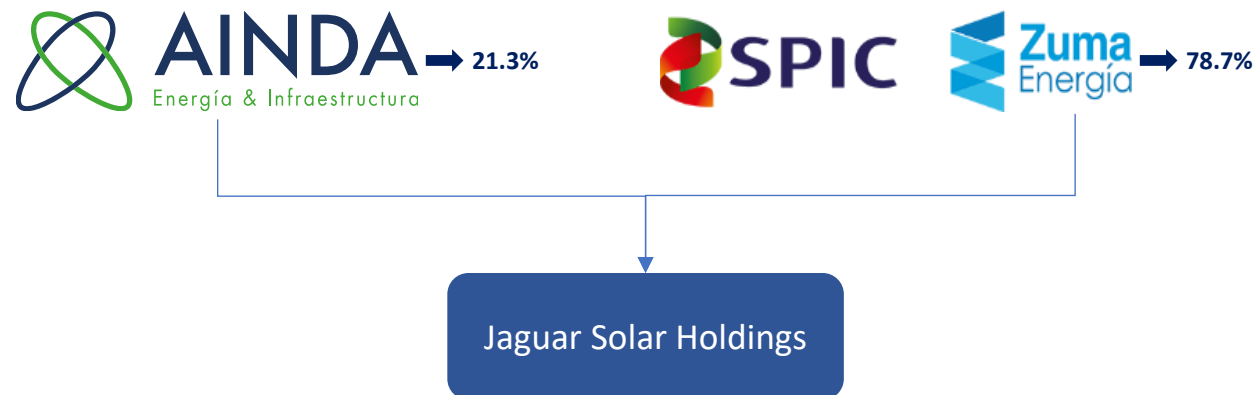
Parque:	Ahumadas	Torreoncitos	Rancho el Trece
<b>Ubicación</b>	Villa Ahumada, Chihuahua	Jiménez, Chihuahua	Camarago, Chihuahua
<b>Tamaño</b>	144 MWp	36 MWp	36 MWp
<b>COD:</b>	Julio 2019	Marzo 2018	Abril 2018

## Valor del Proyecto

- Generación de energía limpia en una zona del país con recurso solar abundante.
- Transición energética de la matriz de generación del país y adopción de nuevas tecnologías (baterías).

<sup>1</sup> Fitch Ratings, 02/12/2024.

## Estructura



## Upsides

	Descripción
Expansión capacidad	Aprovechar los terrenos y espacio en subestación para instalar hasta 72 MW adicionales.
Renegociación del PPA	Renegociación de T&C's del contrato actual.
Baterías	Implementación de sistema de almacenamiento para reconocimiento de potencia y reducción de pérdidas por <i>curtailment</i> .
Financiamiento	Optimizar la estructura de capital a través de financiamiento de largo plazo.







AINDA adquirió una participación minoritaria en el Contrato de Producción Compartida (“PSC”) del Campo Hokchi, adjudicado a Hokchi Energy, subsidiaria de Panamerican Energy.

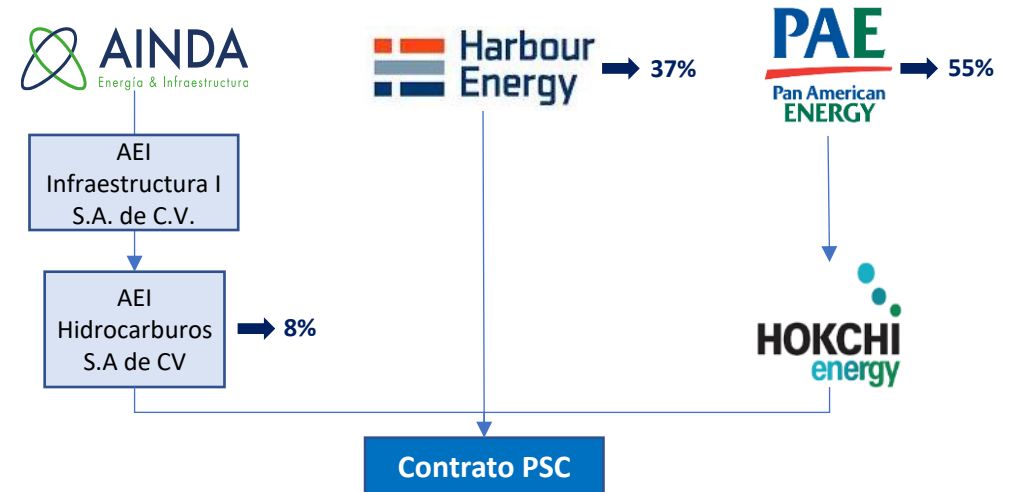
## Características generales

- Contrato de producción compartida otorgado al Consorcio en 2016 por la Comisión Nacional de Hidrocarburos con duración de 30 años.
- Campo ubicado en Aguas someras en la Cuenca Sureste, con una superficie de 40km2.
- El plan de desarrollo consiste en 8 pozos productores y 7 pozos inyectores; la infraestructura on-shore y off-shore están 100% operativas.
- Está conectado a través del “Escribano” a la Terminal Marítima Dos Bocas; a 27 km de distancia y al centro de procesamiento de gas “Palomas”.
- Producción a Ago’24 de ~22,170 bped.

## Valor del Proyecto

- Localizado en una de las zonas más productivas en el Golfo de México.
- Indicadores técnicos atractivos; yacimiento de bajo riesgo y complejidad geológica.
- Calidad del crudo de 29° API, con acuerdo comerciales celebrados con PEMEX.

## Estructura



## Upsides

	Descripción
Financiamiento	Financiamiento para cubrir los requerimientos de inversión y/u optimizar la estructura de capital.
Optimización del yacimiento	Implementación de técnicas de recuperación mejorada mediante la perforación de nuevos pozos productores y/o inyectores.





**AINDA<sup>®</sup>**

Energía & Infraestructura