



Credenciales AINDA

Marzo 2024



La información contenida en el presente documento es indicativa y no exhaustiva y pertenece a **AINDA Energía & Infraestructura S.A.P.I. de C.V.**, (“AINDA” o la “Compañía”). El presente material ha sido elaborado por **AINDA** con base en información pública, o bien en información preparada por la Compañía, únicamente con fines informativos y dirigido de manera confidencial a un número limitado de personas. A pesar de que la información que se incluye en esta presentación ha sido obtenida de fuentes que **AINDA** considera confiables, **AINDA** no se hace responsable de su exactitud, validez, puntualidad o completitud para cualquier propósito. No se hace declaración ni se da otorga garantía alguna, ya sea expresa o tácita, ni se deberá depender de la exactitud, completitud o precisión de la información y las opiniones aquí contenidas.

Esta presentación y la información contenida en la misma contiene información privada, secreta, confidencial y comercialmente sensible, por lo que deberá considerarse que tiene el carácter de confidencial para todos los efectos legales a que haya lugar y las personas que tengan acceso a dicha información deberán guardar absoluta confidencialidad frente a terceros, quedando obligadas a no copiar, divulgar o revelar en forma alguna el contenido o alcance de dicha información, salvo que se autorice lo contrario por escrito por **AINDA**. **Las personas que reciban la presente estarán obligadas a guardar dicha confidencialidad y consenten y se obligan por el simple hecho de recibir la misma.**

Ni el presente documento, ni su contenido, constituyen una oferta, invitación o solicitud de compra, suscripción, colocación o aseguramiento de valores o de otros instrumentos o de realización o cancelación de inversiones, ni pueden servir de base para ningún contrato, compromiso o decisión de ningún tipo.

Ninguna parte de este documento podrá reproducirse, llevarse o transmitirse a aquellos países (o personas o entidades de los mismos) en los que la distribución pudiere estar prohibida por la normatividad aplicable. El incumplimiento de estas restricciones podrá constituir infracción de la legislación de la jurisdicción en cuestión.

Los receptores de esta presentación no deberán interpretar el contenido de la misma como asesoría legal, fiscal o de inversión, por lo que deberán consultar a sus propios asesores para tal efecto.

Cualquier proyección aquí contenida, preparada con base en las opiniones de **AINDA** a partir de la fecha de esta presentación respecto de eventos futuros y desempeño financiero, y varias estimaciones y asunciones, incluyendo estimaciones y asunciones relacionadas con eventos futuros pueden ser incorrectos o pueden cambiar de tiempo en tiempo. Las proyecciones han sido preparadas y tienen un propósito meramente ilustrativo, y no constituyen un pronóstico. Han sido preparadas con base en la perspectiva actual de **AINDA** en relación con futuros eventos y varias estimaciones y asunciones hechas por **AINDA**, incluyendo estimaciones y asunciones respecto de eventos que no han ocurrido, lo cuales pueden resultar incorrectos. A pesar de que las proyecciones se basan en asunciones que **AINDA** considera son razonables bajo las circunstancias, estas están sujetas a incertidumbres, cambios (incluyendo cambios en circunstancias económicas, operacionales, políticas, legales u otras) y otros riesgos, incluyendo, sin limitar, tendencias generales financieras y de negocios, así como legislación que afecte las disposiciones legales en materia bancaria y de valores, políticas monetarias y fiscales, tipos de cambio, tasas de interés, inflación, y condiciones de mercado, las cuales se encuentran fuera del control de **AINDA**. Ninguna persona asegura u otorga representación, o garantía de que las proyecciones se alcanzarán y ningún receptor deberá depender de las mismas. Ni **AINDA**, ni sus afiliadas, o sus consejeros, funcionarios, empleados, socios o accionistas, asesores o agentes aseguran u otorgan representación o garantía alguna respecto de la exactitud de las proyecciones. Nada de lo contenido en esta presentación podrá ser considerado como una garantía, promesa, pronóstico o representación para el futuro. **AINDA** no asume obligación alguna para actualizar las proyecciones o cualquier información contenida en esta presentación.

Esta presentación y su contenido son propiedad de la Compañía y no puede ser reproducido o difundido en todo o en partes sin el consentimiento previo por escrito de **AINDA**.

Ni la CNBV, ni cualquier otra autoridad han aprobado o desaprobado la información contenida en esta presentación, así como su veracidad y suficiencia.

SECCIÓN I

Equipo y Gobierno Corporativo

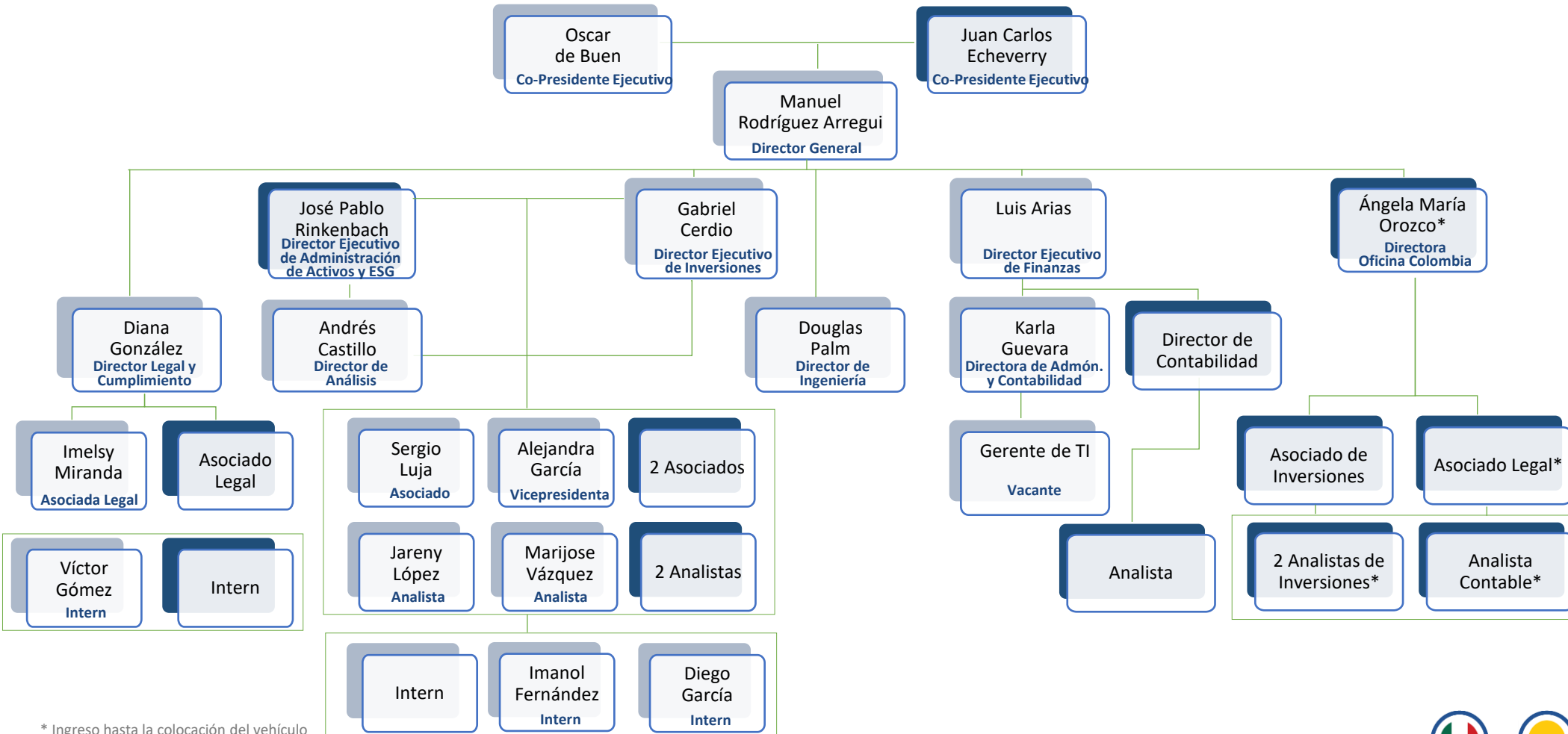
AINDA tiene un equipo consolidado gracias a su capacidad para atraer talento con amplia trayectoria.

Co-Presidente Ejecutivo	Co-Presidente Ejecutivo	Director General	Directora Oficina Colombia	Director Ejecutivo de Inversiones	Director Ejecutivo de Finanzas	Director Ejecutivo de Admón. de Activos y ESG	Directora de Legal y Cumplimiento	Director de Análisis	Director de Ingeniería
 <p>Oscar de Buen Richkarday</p> <ul style="list-style-type: none"> • 29 años de experiencia en infraestructura • Subsecretario de Infraestructura, SCT • Consejero, GBM Infraestructura • Presidente, Asociación Mundial de Carreteras • Junta de Gobierno, UNAM • Funcionario Clave Fondo II 	 <p>Juan Carlos Echeverry Garzón</p> <ul style="list-style-type: none"> • 12 años de experiencia en energía & infra • Fundador, Econcept • CEO, Ecopetrol • Ministro de Hacienda y Crédito Público, COL • Director, Departamento Nal. de Planeación, COL • Decano de la Facultad de Economía, Universidad de los Andes  	 <p>Manuel Rodríguez Arregui</p> <ul style="list-style-type: none"> • 28 años de experiencia en energía & infra • Director General, GBM Infraestructura • Oficial Mayor, Secretaría de Gobernación • Subsecretario de Transportes, SCT • Director General LatAm, Oliver Wyman • Funcionario Clave Fondo II  	 <p>Ángela María Orozco</p> <ul style="list-style-type: none"> • 6 años de experiencia en energía & infra • Ministra de Transporte y Obras Públicas (Col) • Ministra de Comercio, Industria y Turismo (Col) • Directora General de la Agencia de Promoción de Exportaciones (Col) • Miembro del Consejo, Transportadora de Gas Internacional  	 <p>Gabriel Cerdio Gudiño</p> <ul style="list-style-type: none"> • 22 años de experiencia en energía & infra • Director ejecutivo, GE Oil & Gas • Director de Desarrollo de Negocios, GE • Director de Inversiones, GE Capital Real Estate • Principal, Oliver Wyman • Mentor, New Ventures • Funcionario Clave Fondo II  	 <p>Luis Arias Osoyo</p> <ul style="list-style-type: none"> • 12 años de experiencia en energía & infra • CFO Énestas Gas Natural • Vicepresidente Técnico CNBV • Director General de Análisis e Información, CNBV • Director de Modernización, CFE • Director General de Generación y Transmisión Eléctrica, Secretaría de Energía   	 <p>José Pablo Rinkenbach Lizárraga</p> <ul style="list-style-type: none"> • 22 años de experiencia en energía & infra • Fundador y socio, AINDA Consultores • Principal, Oliver Wyman • Cofundador, México Actúa • Coordinador, Diplomado de Inversiones en Energía, ITAM • Funcionario Clave Fondo II   	 <p>Diana González Flores</p> <ul style="list-style-type: none"> • 17 años de experiencia en energía & infra • Asociada Senior en Galicia Abogados • Asociada Senior en White & Case • MBA por IE Business School • Secretaria del Consejo de Administración de AINDA  	 <p>Andrés Castillo Arce</p> <ul style="list-style-type: none"> • 19 años de experiencia en energía & infra • Manager, Schlumberger Business Consulting • Gerente, McKinsey & Company • Consultor, Oliver Wyman • Consejero, Museo del Papalote  	 <p>Douglas Palm Malpica</p> <ul style="list-style-type: none"> • 49 años de experiencia en energía & infra • Consultor/Asesor Técnico en CBM Ingeniería • Subdirector de la División de Oriente de Petróleos de Venezuela • Comité Técnico de Apoyo a la Dirección de Recursos Humanos de PDVSA 

AINDA cuenta con un staff diverso y con experiencia técnica para apoyar el proceso de inversión.

Directora de Admón. y Contabilidad	Vicepresidenta	Asociado	Asociada Legal	Asociada	Analista	Analista	Intern Legal	Intern	Intern
 <p>Karla Guevara Rico</p> <ul style="list-style-type: none"> • CFO, Altor Capital • Tesorera y Head de Relación con Inversionistas, Discovery Americas • <i>Trader</i> de tasas de derivados, NAFIN • Asociada de mercados internacionales, NAFIN • <i>Trader</i> de futuros y forwards de \$MXN, NAFIN • Contadora Pública y Maestría en Finanzas, ITAM 	 <p>Alejandra García Huitrón</p> <ul style="list-style-type: none"> • Consultor Senior, AINDA Consultores • Jefa de Departamento de Estadística, Secretaría de Finanzas del Estado de Puebla • Licenciada en Actuaría de la UDLAP 	 <p>Sergio Nahum Lujá Acosta</p> <ul style="list-style-type: none"> • Analista Senior de Inversión, Engie SA • Analista de Banca de Inversión, Vector Casa de Bolsa • Asistente de Investigación, Instituto Mexicano del Petróleo • Candidato a CFA nivel 2 • Licenciado en Finanzas del Instituto Tecnológico Autónomo de México 	 <p>Imelsy Miranda Infante</p> <ul style="list-style-type: none"> • Analista del equipo legal, AINDA • Pasante en derecho corporativo y financiero, Creel Abogados, S.C. • Voluntaria en programa Best Buddies México • Licenciada en Derecho de la Universidad Iberoamericana Ciudad de México 	 <p>Pilar Iturriaga Lemus*</p> <ul style="list-style-type: none"> • Gerente de Originación en Wintershall Dea • Desarrollo de proyectos de infraestructura y exploración en Sierra Oil & Gas • Graduada en Economía con honores de Villanova University <p><small>*Forma parte de la entidad promovida AEIH</small></p>	 <p>Jareny López López</p> <ul style="list-style-type: none"> • Analista Financiera, Main Capital • Analista Financiera, Trouver Capital • Coordinadora y voluntaria, programa educacional Enlace Rural • CFA nivel 1 • Licenciada en Finanzas del Instituto Tecnológico Autónomo de México 	 <p>Marijose Vázquez Muñoz</p> <ul style="list-style-type: none"> • Licenciada en Economía del Instituto Tecnológico Autónomo de México • Beneficiaria de la beca MIPI, que busca lograr la igualdad de participación de mujeres líderes en el ITAM. 	 <p>Victor Gómez Gerala</p> <ul style="list-style-type: none"> • Estudiante de la Licenciatura de Derecho de la Universidad Lasalle • Intern Legal, Ríos Espinosa Abogados S.C. • Intern Legal, Bufete Odriozola S.C. 	 <p>Imanol Fernández Salvador</p> <ul style="list-style-type: none"> • Estudiante de Licenciatura en Dirección Financiera en el Instituto Tecnológico Autónomo de México • Candidato CFA Level 1 • CFA Mexico <i>Ethics Challenge Winner2</i> 022 	 <p>Diego García Ramírez</p> <ul style="list-style-type: none"> • Estudiante de Licenciatura en Dirección Financiera del Instituto Tecnológico Autónomo de México • Estudiante de intercambio en The London School of Economics and Political Science • Aprobó el CFA Level 1

AINDA cuenta con un equipo de profesionales con experiencia conjunta en la industria, lo cual asegura el desarrollo y ejecución exitosa de los proyectos.



Back office



- **Tesorería** – control y ejecución de movimientos bancarios
- **Contabilidad** – elaboración, administración y control de procesos contables
- **Fiscal** – cumplimiento fiscal de obligaciones. Calculo y presentación de declaraciones
- **Reporteo y compliance a BMV** incluyendo presentación y envío de información de acuerdo a lo establecido para CKDs
- **Nómina** – cálculo y gestión de pago (impuestos, IMSS, Afore, otros), emisión de recibos, notificaciones



* Ingreso hasta la colocación del vehículo

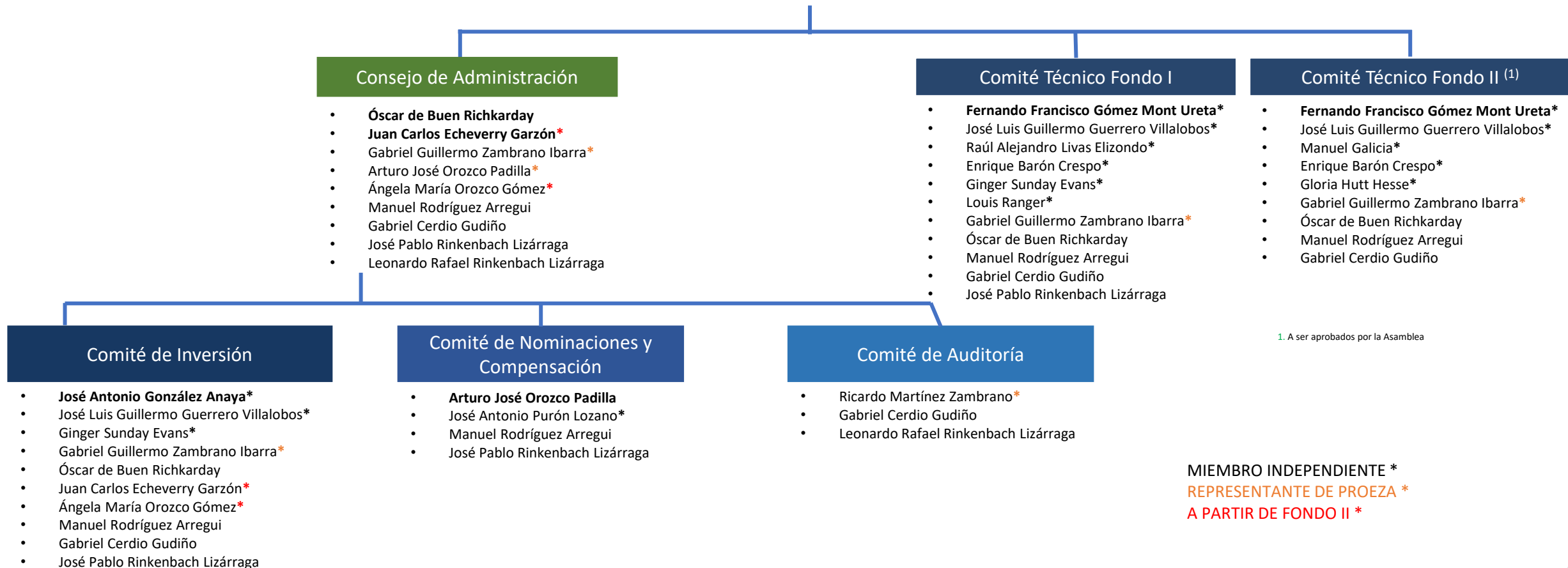
■ Estructura actual. Adicionalmente el equipo incluye a 4 personas del staff administrativo

■ Nuevas contrataciones para el Fondo II

AINDA cuenta con un equipo experimentado en la estructuración y diseño de estrategias en los sectores de energía e infraestructura en México y LatAm.

Sector	Transporte y movilidad	Agua	Eléctrico	O&G
Transacciones Capital Privado	US\$133.2 MM	US\$81.8 MM	US\$101.6 MM	US\$130.8 MM
Descripción de transacciones y proyectos	Carreteras +48 Proyectos carreteros APPs -- desarrollo integral y estructuración Autopistas de FONADIN - gestión y supervisión +3,200 kms <ul style="list-style-type: none"> Diseño del modelo concesión G1 y desarrollo de concesiones 4G y 5G en Colombia. 	Sistemas de Agua Compra, <i>turnaround</i> , emisión de deuda y renegociación Título de Concesión de Aguas de Cancún: <ul style="list-style-type: none"> 3 municipios +1 millón de clientes +329 mil tomas de agua 	Renovables Adquisición / venta, estructuración y financiamiento: +360 MW <ul style="list-style-type: none"> +150MWs proyectos eólicos +216MWs proyectos solares 	Upstream <ul style="list-style-type: none"> Manzanillo - Estrategia contractual planta de regasificación y contratos de suministro de gas y de moléculas Lakach - Estrategia de producción y exportación de GNL Altamira . Arreglo operacional
	Aeropuertos y Puertos 5 Aeropuertos en México – estrategia, privatización, construcción y arranque <ul style="list-style-type: none"> El Dorado de Bogotá y terminal internacional del Aeropuerto de Cali, Colombia Ordenamiento y ampliación, Pto. de Manzanillo 	Adquisición de concesiones en CDMX: <ul style="list-style-type: none"> 8 delegaciones +1 millón de clientes +205 mil tomas de agua 	Administración de dos portafolios de activos: <ul style="list-style-type: none"> 730 MW eólicos y 1.1 GW solares +2.7 GW 900 MW en desarrollo 	+240 campos Análisis a profundidad de campos durante la Ronda 1, Ronda 2, Ronda 3 y <i>farmouts</i> <ul style="list-style-type: none"> Simulador Técnico – Económico, PEMEX Transformación de Ecopetrol
	Movilidad <ul style="list-style-type: none"> Soluciones de movilidad y seguridad en México y Colombia. Diseño de Transmilenio y Sistema Integrado de Transporte de Bogotá, rediseño del Registro Único Nacional de Transporte en Colombia 	Diagnóstico administrativo, operativo y técnico para un sistema integral de agua, drenaje y saneamiento. <ul style="list-style-type: none"> 5 municipios +500 mil usuarios 	Coordinación de Tecnologías de la Información y Fomento a Energías Renovables.	Midstream & downstream <ul style="list-style-type: none"> Optimización del dique seco en Cd. Madero Visión comercial y estrategia, PEMEX Refinación Licitación de Gasoductos en Norte-Noroeste de México. Desarrollo de base de recepción de etano en puerto y transporte terrestre al cracker
Cientes, socios y proyectos				

AINDA se mantiene a la vanguardia en prácticas de gobernanza, lo que permite asegurar un crecimiento sostenible en el largo plazo. Los órganos de gobierno inciden en la dirección estratégica del administrador, la generación y atracción de talento, la vigilancia del cumplimiento de las políticas corporativas y el proceso de inversión.



AINDA tiene miembros independientes con una amplia trayectoria en México, Colombia, Chile, Europa, EUA, Canadá y España en los sectores público y privado, los cuales aseguran el rigor del proceso de toma de decisiones de inversión.

Miembros Independientes



Fernando Gómez-Mont
 Secretario de Gobernación;
 Socio en Zinser, Esponda y
 Gómez Mont

Comité Técnico Fondo I y II

Presidente



Guillermo Guerrero Villalobos
 CEO de CFE & LyFC;
 Director de CONAGUA;
 CEO de DIRAC

Comité Técnico Fondo I y II

Comité de Inversión



Raúl A. Livas Elizondo
 Socio en EnergeA

Comité Técnico Fondo I



Manuel Galicia
 Socio fundador y Presidente
 del Comité Ejecutivo de
 Galicia, Alcalá y Asociados

Comité Técnico Fondo II



Ginger Evans
 CSO de CAG Holdings;
 Directora del Aeropuerto de
 Denver y Chicago O'Hare
 Comité Técnico Fondo I

Comité de Inversión Fondo II



Gloria Hutt Hesse
 Ministra de Transportes y
 Telecomunicaciones;
 Directora Steer Davies Gleave

Comité Técnico Fondo II



Enrique Barón Crespo
 Presidente del Parlamento Europeo;
 Ministro de Transporte, Turismo y
 Comunicaciones

Comité Técnico Fondo I y II



Louis Ranger
 Viceministro de Transporte,
 Infraestructura y Comunicaciones;
 Director de OAG

Comité Técnico Fondo I



José Antonio González Anaya
 Director General de IZZI;
 Secretario de SHCP;
 Director General de Pemex

Comité de Inversión

Presidente



Antonio Purón Lozano
 Socio Director Egon Zehnder;
 Senior Advisor, Bain & Co.

Comité de Nominaciones y
 Compensaciones

SECCIÓN II

Vanguardia en políticas ESG

AINDA ha desarrollado una estrategia de ESG que parte de un gobierno corporativo sólido, a partir del cual ha diseñado e implementado un proceso de inversión responsable y sostenible en materia ambiental y social.

Órganos de gobierno	Gestión de políticas y procesos	Evaluaciones / Premios	Engagement AINDA
<p>Estructura de órganos de gobierno con participación de miembros independientes con reconocida reputación</p> <ul style="list-style-type: none"> Consejo de Administración Comité Técnico Comité de Inversión Comité de Auditoría Comité de Nominaciones y Compensaciones¹ <p>Proceso de inversión y alineación de incentivo</p> <p>Modelo Partnership</p> <p>Permite a los empleados comprar acciones del GP y tener acceso a <i>carry</i>; el vehículo no puede tener menos del 40% del GP</p>	<p>El Comité de Auditoría es responsable del cumplimiento de políticas y procesos para un adecuado manejo de riesgos y cumplimiento de ESG</p> <ol style="list-style-type: none"> Estudio de materialidad Código de conducta y ética Política de Inversión responsable Política <i>Net Zero</i> ESG a nivel proceso de inversión Política de diversidad e inclusión Política de ciberseguridad Política de proveedores Política de Entorno Organizacional Manual de riesgos e inversión BCP y DRP <p>Gerente ESG</p> <ul style="list-style-type: none"> Dedica al menos 40% del tiempo a la función Compensación ligada a desempeño en ESG 	<ul style="list-style-type: none"> Primer lugar en Gestión de Activos de Infraestructura a nivel mundial con 30/30 puntos <ul style="list-style-type: none"> 5/5 estrellas todos los módulos de la evaluación PRI de la ONU <ul style="list-style-type: none"> Otorgado, por 2.ª ocasión, como inversionista que mejor se apega a factores ESG en LatAm <ul style="list-style-type: none"> Premio Best Latin American Energy & Infrastructure Investment Firm 2023 por <i>Wealth & Finance International</i> <ul style="list-style-type: none"> Premio "Americas Boutique" Investment Manager of the Year por <i>Environmental Finance</i> en 2023 	<p>Como miembros del Patronato, ayudamos a:</p> <ul style="list-style-type: none"> Sensibilizar y educar a los ciudadanos en el valor de la biodiversidad Comunicar mejor los riesgos del calentamiento global y formas de mitigarlo <p>FONDO MIPI</p> <p>AINDA apoya al fondo para:</p> <ul style="list-style-type: none"> Otorgar becas a alumnas sobresalientes Incrementar la igualdad de participación de mujeres líderes en el ITAM Apoyar programas de liderazgo <p>El CEO de AINDA es consejero independiente de Megaflux, primer startup de vehículos eléctricos de reparto de última milla en LatAm</p>

Presencia en Organizaciones



Miembros del equipo directivo forman parte:

- Comité de Estándares de UNPRI y GRESB
- Grupo de trabajo 4 y 2 del CMFS
- Representación del CMFS en el CESF
- Consejo de Amexcap

Reconocimientos

- AINDACK18A** reconocido como el **primer fondo de Capital Privado** en Latino América listado en un mercado de valores con la **etiqueta de ASG**.

- Activo CAS seleccionado como **Líder del Sector en la Evaluación de Infraestructura GRESB 2023**

TCFD

Con el apoyo de CCADI², AINDA ha construido una hoja de ruta para implementar las **recomendaciones de TCFD³**.

1. Miembro independiente: Antonio Moya-Angeler (Managing Director, Advent International)
 2. Colombian Climate Asset Disclosure Initiative
 3. El Consejo de Estabilidad Financiera creó el Grupo de Trabajo sobre Divulgación de Información Financiera Relacionada con el Clima (TCFD, por sus siglas en inglés) para mejorar y aumentar la presentación de información financiera relacionada con el clima
 4. Se refiere a empresas que gestionan operaciones de menos de 500 millones de dólares

SECCIÓN III

Detección de oportunidades y proceso de inversión

Existen oportunidades de inversión significativas en México, al igual que oportunidades de co inversión en LatAm, a partir de cambios en los paradigmas de negocio y su impacto en los ecosistemas de los sectores de energía e infraestructura.



Necesidades de los clientes

- Cambios en estándares contables (ie IFRS16) y sus implicaciones en pagos por disponibilidad
- Dificultad para firmar contratos de largo plazo – elevada incertidumbre
- Creciente sofisticación de usuarios finales - mayor información y apetito por variedad



Tendencias macro

- Disrupción de las cadenas logísticas de comercio global y relevancia de la autosuficiencia
- Cambios en el entorno geopolítico
- Replanteamiento de vida urbana por cambio de hábitos y aspectos sanitarios
- Nuevo entorno macro-económico con inflación elevada
- Diversas orientaciones ideológicas y políticas de gobierno



Factores ESG

- Impulso a la transición energética para el logro de metas globales (COP16)
- Creciente demanda por productos y servicios sustentables
- Impulso a la administración de riesgos físicos por cambio climático



Políticas públicas

- Crecientes restricciones presupuestales
- Búsqueda de mayor compartición de riesgos – pagos por disponibilidad vs usuarios
- Reducción de capacidades técnicas en las instituciones públicas
- Deterioro en la operación y calidad de los servicios públicos y en la seguridad pública
- Creciente importancia de políticas y programas sensibles e incluyentes



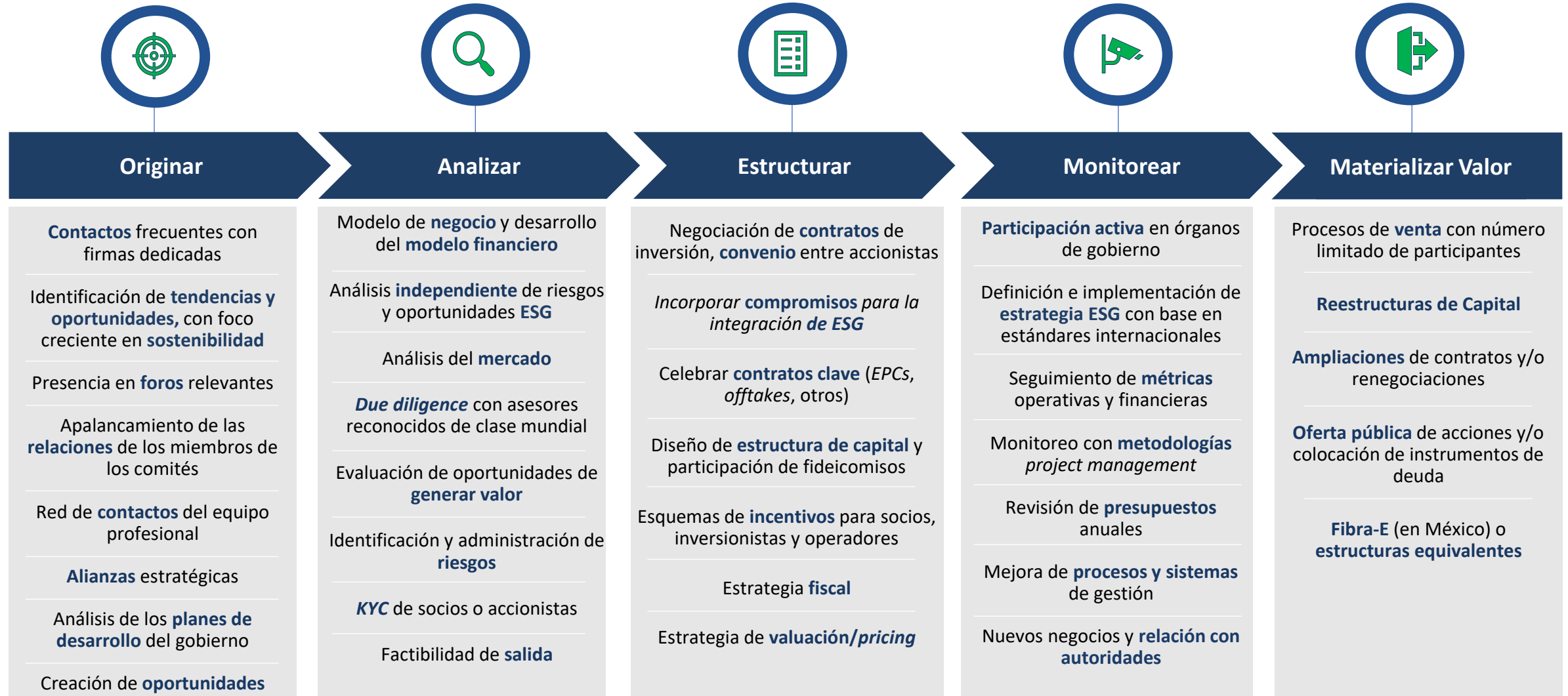
Innovación tecnológica e Infratech

- Análisis de datos y conectividad
- Opciones de movilidad
- Flexibilidad de activos
- Sistemas descentralizados y sustentables

Necesidades = Oportunidades

- ✓ Capitalizar la demanda por **nearshoring** tanto en materia de proyectos de **impacto logístico como energético**
- ✓ **Proyectos de transición energética**, impulsados por exigencias de los propios clientes rumbo a **NetZero**
- ✓ **Integración de materiales, máquinas y tecnologías digitales** a lo largo del ciclo de vida de la infraestructura (**Infratech**) para optimizar **soluciones de seguridad y movilidad**
- ✓ Presentación de **propuestas no solicitadas de APP's** con socios estratégicos, bajo esquemas equilibrados de compartición de riesgo
- ✓ Segmentación de clientes en vías urbanas y carreteras a través del **diseño de estructuras tarifarias dinámicas**
- ✓ Proyectos de **generación en sitio** con micro-redes y/o baterías que permitan **eficientar costos de operación** y elevar la **disponibilidad** de los sistemas de energía
- ✓ Diseño de **estructuras de capital más eficientes** a través de esquemas de financiamiento temático ESG
- ✓ Uso de **machine learning y AI** para proyección de demanda y análisis de preferencias de los clientes










AINDA cuenta con un proceso de inversión enfocado en detectar oportunidades de inversión únicas, analizarlas y estructurarlas bajo mejores prácticas, así como administrar el portafolio bajo un enfoque de creación continua de valor.



ANEXO

Inversiones Fondo I – AINDACK18

AINDA invirtió el 100% del capital disponible del Fondo I (~US\$327 MM)¹ dentro de su período de inversión en activos altamente rentables.

	Mty – Nuevo Laredo	Chiapas	Neology	Jaguar	Hokchi
Inversiones	<p>EqV: ~US\$443² MM Ticket AINDA: US\$49.2³ MM</p> <p>Carretera La Gloria – San Fernando</p> <p>Sector: Carretero</p>	<p>EqV: ~US\$226² MM Ticket AINDA: US\$23.8³ MM</p> <p>Ampliación Tuxtla - San Cristóbal Modernizar Arriaga Ocozacoautla</p> <p>Sector: Carretero</p>	<p>EqV: ~US\$170² MM Ticket AINDA: US\$38.4³ MM</p> <p>Tecnología de telepeaje, movilidad y seguridad</p> <p>Sector: Movilidad</p>	<p>EqV: ~US\$220² MM Ticket AINDA: US\$37.7³ MM</p> <p>3 parques solares en Chihuahua con capacidad instalada de 216MW</p> <p>Sector: Renovables</p>	<p>EqV: ~US\$1,993² MM Ticket AINDA: US\$116.1 MM</p> <p>Contrato de Producción Compartida (14 pozos Cuenca Sureste)</p> <p>Sector: O & G</p>
Upsides	<ul style="list-style-type: none"> • Construcción de desdoblamientos • Financiamiento • Reequilibrio COVID • Parador tráfico pesado 	<ul style="list-style-type: none"> • Refinanciamiento • Tomas por casetas • Reequilibrio COVID 	<ul style="list-style-type: none"> • <i>Enforcement</i> y movilidad • Crecimiento LatAm • Operación de carreteras • Gasolina 	<ul style="list-style-type: none"> • Ampliación del PPA • Expansión capacidad • Optimización / baterías & AI • Financiamiento 	<ul style="list-style-type: none"> • Financiamiento • Optimización del yacimiento
Socios	 <p>Una de las principales compañías de operación de concesiones en México, con 21 concesiones y un valor de mercado de ~US\$3BN</p>	 <p>Líder en la construcción y operación de infraestructuras de obra civil y edificación</p>  <p>China Railway Construction Corp. es líder en diseño y construcción de ferrocarriles, autopistas, puentes, túneles y transporte urbano masivo</p>	 <p>Líderes en tecnología para soluciones de movilidad, telepeaje, cumplimiento, seguridad y pagos</p> 	 <p>Uno de los productores de energía más grandes internacionalmente con una capacidad instalada de más de 200 GW y AUM ~US\$196BN</p>  <p>Plataforma de SPIC con más de 1.3 GW de capacidad instalada en México</p>	 <p>Líder en producción de hidrocarburos con presencia en Argentina, Bolivia y México</p>  <p>Líder en exploración y producción de petróleo y gas natural, opera en 11 países en Europa, Oriente Medio, África y América Latina</p>

1. AINDACK18 MXN\$ 4,400 MM + Hokchi B US\$67.2 MM; MXN/US (29/12/2023): \$16.9190

2. Basado en valuación 4Q23 Deloitte; MXN/US (29/12/2023): \$16.9190

3. Considera el tipo de cambio al cierre de la transacción

AINDA llevó a cabo una inversión en el proyecto para construir y operar la Autopista Monterrey - Nuevo Laredo en el tramo “La Gloria – San Fernando” (A2 y A4S), así como reacondicionar, conservar y mantener la carretera federal libre.

Características generales

- Concesión federal de 30 años con vigencia hasta el 2047 para la construcción explotación, conservación y mantenimiento de la Autopista La Gloria – San Fernando, longitud de 49 kms, así como la construcción, la conservación y mantenimiento de la carretera federal libre.
- El tramo del proyecto inicia desde el entronque la Gloria ubicado en el km 145 en el estado de Nuevo León hasta el entronque la Ex Garita ubicado en el km 194 en el estado de Tamaulipas.

Valor del Proyecto

- Es parte del “corredor de carga T-MEC”, el cual registra un importante intercambio de mercancías con E.E.U.U. y Canadá.
- Mejora la comunicación en el corredor Nuevo Laredo.
- Por su ubicación geográfica la infraestructura desarrollada en Nuevo Laredo le da la ventaja competitiva más relevante en el comercio internacional de carga terrestre y de cruces fronterizos de personas.
- Disminución en tiempo de traslado e incremento de la seguridad de los usuarios (disminución de accidentes).

Estructura



Upsides

	Descripción
Construcción de desdoblamientos	(i) Prolongar en ~4.5 km de longitud la autopista La Gloria-San Fernando (ii) Modernizar un tramo de ~9.7 km de la Mex 2 para mejorar las condiciones de acceso a los puentes internacionales
Financiamiento	Contratar un financiamiento para optimizar la estructura de capital
Reequilibrio Covid	Solicitar una extensión del plazo de la concesión, un aumento de la tarifa, o una combinación de éstas ante la SCT para recuperar pérdidas, conforme al derecho del título de concesión
Parador tráfico pesado	Construir y operar un parador de servicios para el transporte de carga entre los cuerpos de cuota



AINDA adquirió una participación en la Concesionaria Autopistas del Sureste ("CAS"), filial de Grupo Aldesa. La SCT otorgó a CAS la concesión de los tramos carreteros de Tuxtla Gutiérrez-San Cristóbal de las Casas y Arriaga-Ocozocoautla.

Características generales

- Adquisición del 49% - 35.37%¹ de Concesionaria Autopistas del Sureste (CAS), filial de Grupo Aldesa. Concesión otorgada por 50 años (finalización en octubre 2057), que permite la explotación, conservación, mantenimiento y modernización de las autopistas Tuxtla Gutiérrez-San Cristóbal de las Casas y Arriaga-Ocozocoautla, en el estado de Chiapas.
- El proyecto considera la ampliación a tres carriles en 29 km de la autopista Tuxtla Gutiérrez-San Cristóbal de las Casas y la modernización de un tramo conflictivo de un km en la Arriaga - Ocozocoautla.

Valor del Proyecto

- Las autopistas conectan las principales ciudades de Chiapas, el centro con la costa de Chiapas y proveen la principal ruta de acceso a Centroamérica.
- El proyecto ha generado un incremento en el consumo de bienes y servicio locales, tales como la contratación de proveedores locales con contratos de mano de obra, renta de maquinaria y prestación de servicios.
- En materia de ASG, en 2022 CAS se certificó bajo la metodología GRESB, donde obtuvo una calificación de 96/100, que lo posicionó como 1^{er} en activos carreteros en LatAm.

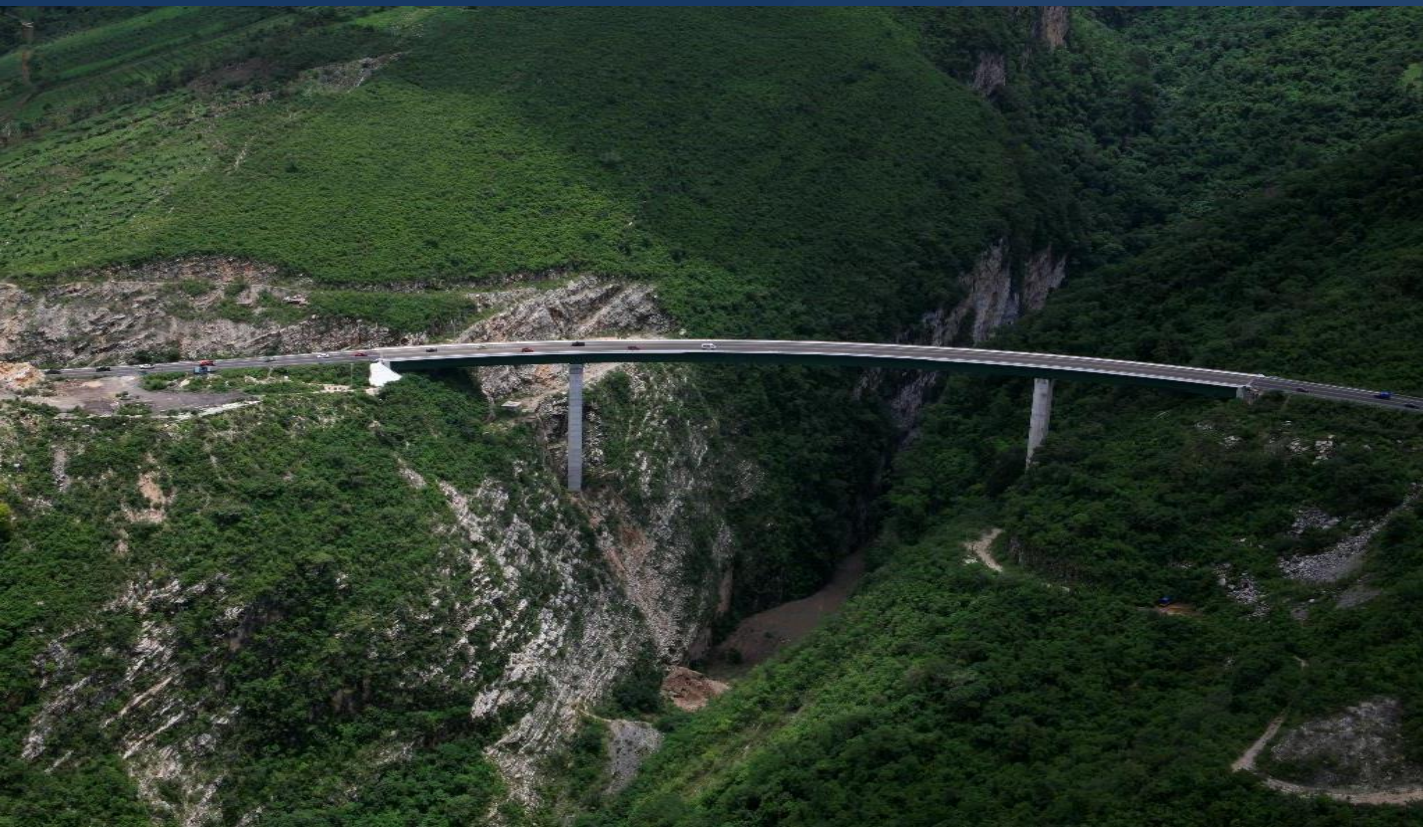
1. Participación final

Estructura



Upsides

	Descripción
Refinanciamiento	Optimizar de la estructura de capital bajo un refinanciamiento con mejores TyCs
Toma de casetas y bloques carreteros	Resarcir de ingresos perdidos por toma de casetas y bloqueos carreteros con cargo al Fondo de Contingencias establecido en el Título de Concesión
Reequilibrio COVID	Ingresar a la SCT solicitud de ingresos perdidos por la pandemia COVID19 a través del fondo de Contingencias/reequilibrio



AINDA llevó a cabo una inversión en Neology Latam, subsidiaria de Neology Inc, líder en tecnológica de telepeaje, movilidad y cumplimiento del marco legal asociado vehículos.

Características generales

- Adquisición de participación en el capital de Neology Latam, subsidiaria de Neology Inc. líder en tecnológica de telepeaje, movilidad y cumplimiento del marco legal asociado vehículos.
- Instalación y mantenimiento de la infraestructura asociada a los carriles de telepeaje.
- Proveeduría de equipo especializado a terceros para carriles de telepeaje.
- Procesamiento de pagos para los usuarios de carreteras a través de PASE.

Valor del Proyecto

- Soluciones de seguridad (“enforcement”) para agencias y corporaciones del estado que permite aumentar la efectividad de las corporaciones de seguridad como en la reducción de tiempos de traslado y emisión de contaminantes.
- Soluciones de movilidad en materia de telepeaje con la más alta tecnología.
- Presencia en todo Latinoamérica y continuará expandiéndose y profundizando en dicho mercado en donde las necesidades de mejoras en eficiencia vial y seguridad son esenciales.

Estructura



Upsides

	Descripción
“Enforcement” y movilidad	Ofrecer soluciones a corporaciones de seguridad y movilidad urbana
Crecimiento LatAm	Ampliar el alcance del negocio de telepeaje en LATAM
Gasolina	Incentivar el uso del TAG como medio de pago de combustibles



AINDA adquirió una participación en un portafolio de 3 proyectos solares con una capacidad de 216 MWp en operación. Actualmente, es socio de Zuma Energía, subsidiaria de SPIC, líder mundial en generación solar.

Características generales

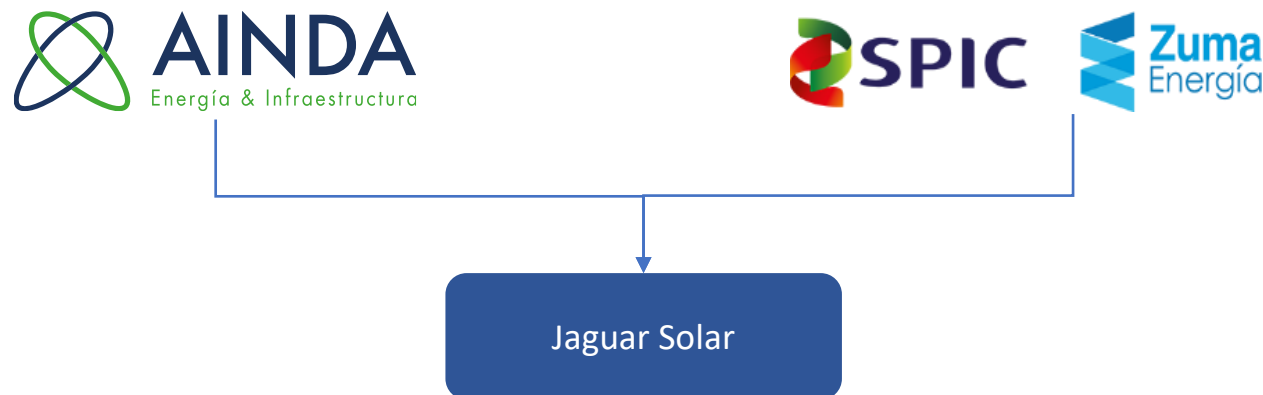
- Adquisición de un porcentaje minoritario del Portafolio Solar Jaguar por 216 MWp.
- PPA de largo plazo (2032) con Amper Suministrador Calificado (AA- mx) subsidiaria de Grupo Invex por el 100% de la energía.
- Los activos operan bajo la Ley de la Industria Eléctrica.

Parque:	Ahumadas	Torreoncitos	Rancho el Trece
Ubicación	Villa Ahumada, Chihuahua	Jiménez, Chihuahua	Camarago, Chihuahua
Tamaño	144 MWp	36 MWp	36 MWp
COD:	Julio 2019	Marzo 2018	Abril 2018

Valor del Proyecto

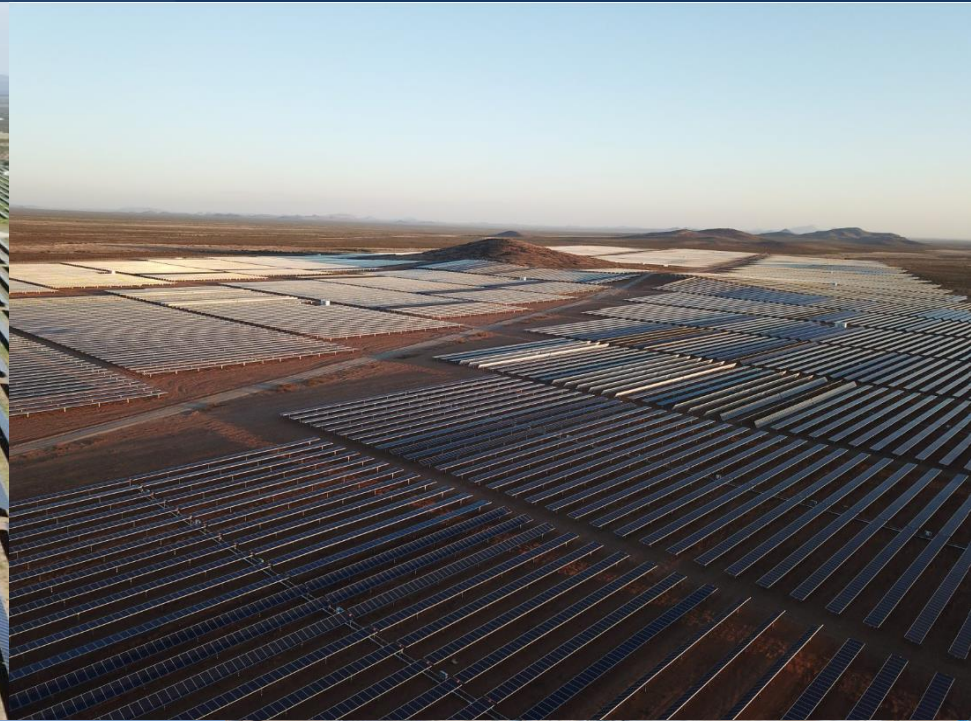
- Generación de energía limpia de última tecnología en una zona del país con recurso solar abundante, con demanda y capacidad de transmisión.
- Transición energética de la matriz de generación del país.

Estructura



Upsides

	Descripción
Optimización del PPA	Extender el plazo del contrato
Financiamiento	Optimizar la estructura de capital a través de explorar distintos esquemas de financiamiento
Optimización / baterías & AI	Reducir potencial curtailment y aprovechar PMLs altos con uso de IA y sistema de baterías
Expansión capacidad	Expandir y aprovechar los terrenos y espacio en subestación para instalar hasta 72 MW adicionales



AINDA adquirió una participación minoritaria en el Contrato de Producción Compartida (“PSC”) del Campo Hokchi, adjudicado a Hokchi Energy, subsidiaria de Panamerican Energy.

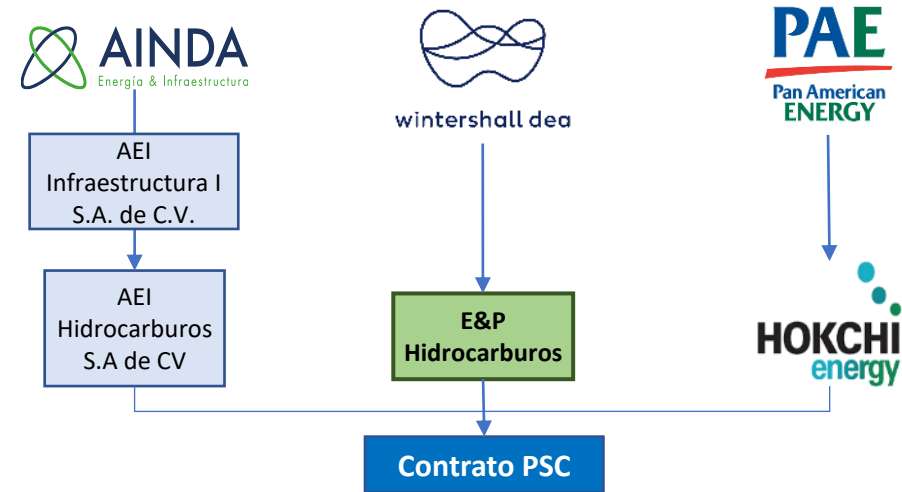
Características generales

- Contrato de producción compartida otorgado al Consorcio en 2016 por la Comisión Nacional de Hidrocarburos con duración de 30 años.
- Campo ubicado en Aguas someras en la Cuenca Sureste, con una superficie de 40km2.
- El plan de desarrollo consiste en 8 pozos productores y 7 pozos inyectores; la infraestructura on-shore y off-shore están 100% operativas.
- Está conectado a través del “Escribano” a la Terminal Marítima Dos Bocas; a 27 km de distancia y al centro de procesamiento de gas “Palomas”.
- Producción a Mar’23 de ~26,300 bped.

Valor del Proyecto

- Localizado en una de las zonas más productivas en el Golfo de México.
- Indicadores técnicos atractivos; yacimiento de bajo riesgo y complejidad geológica.
- Calidad del crudo de 29° API, con acuerdo comerciales celebrados con PEMEX.
- Reservas certificadas por Ryder Scott y RPS Group, con un factor de recobro estimado de 37% a 43%.

Estructura



Upsides

	Descripción
Financiamiento	Financiamiento para optimizar la estructura de capital
Optimización del yacimiento	Evaluar la implementación de recuperación terciaria, cuyas principales técnicas incluyen la inyección de gas, inundación química y métodos térmicos





AINDA®

Energía & Infraestructura